

MD-TB 22

Standard Air Conditions :

atm = 759.9mmHg

$\rho = 1.2 \text{ kg/m}^3$

RH = %65

T = 20°C

BHP Does not include drive Loss

eff% = efficiency

dB = Sound Level

P_t = Total pressure

P_d = Dynamic Pressure

- All Types Suitable
- Only Use For Belt Drive
- Do Not Use In This Area

نکته: با توجه به استاندارد انتخاب فن جهت قرار گیری دستگاه در محدوده آسایش بازه دور پروانه برای مدل MD-TB 22 حداکثر 1400 RPM میباشد.

توجه: فرمول انتخاب فن دبل سانتریفوژ MD-TB 22-Double

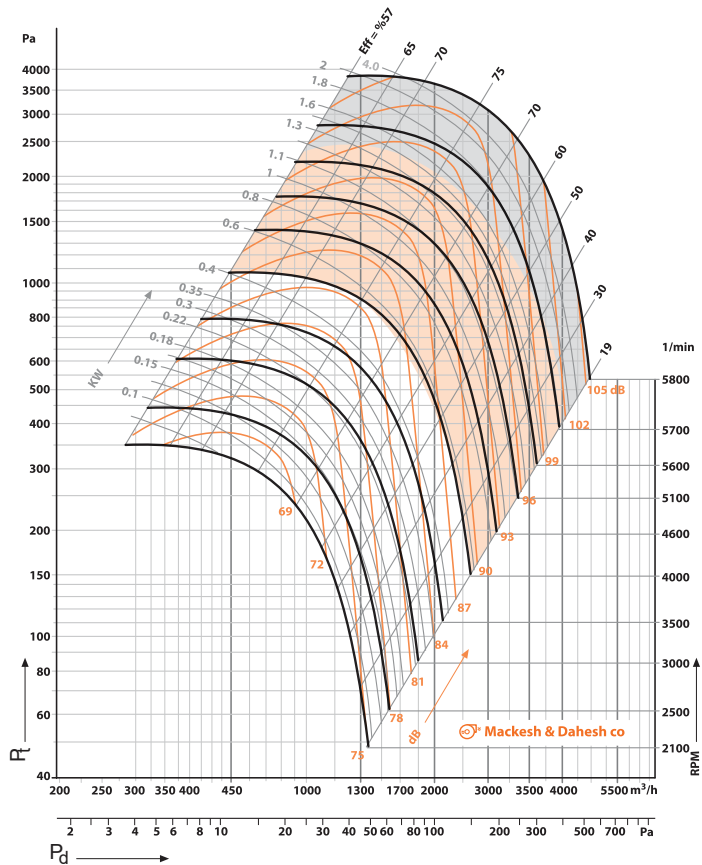
$$Q = 0.47 \times Q_1$$

مثال: برای ظرفیت هوادهی $660 \text{ m}^3/\text{h}$ با فشار 90 Pa فن دبل اینلت انتخاب کنید.

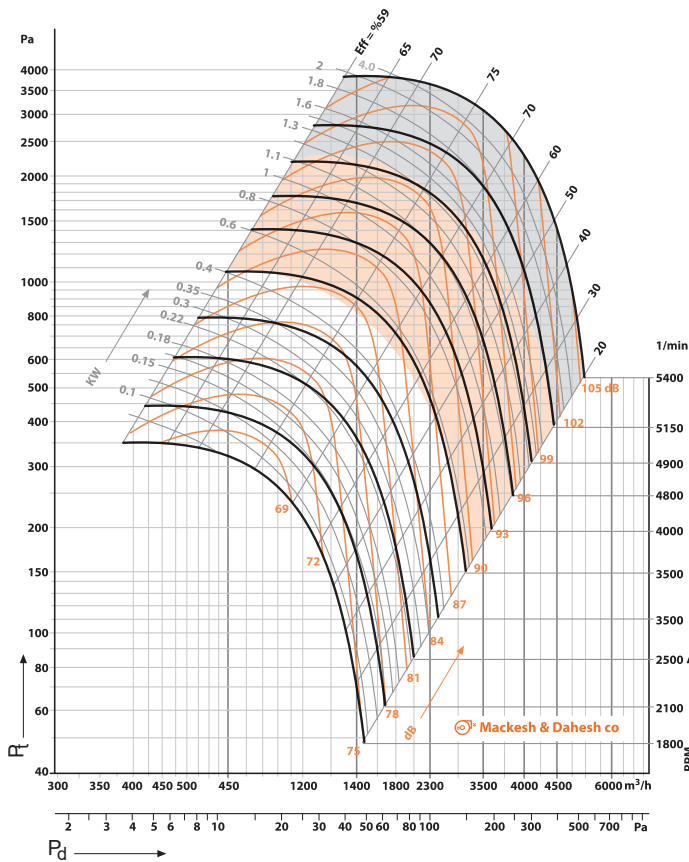
$$Q = 0.47 \times 660 = 310 \text{ m}^3/\text{h}$$

با توجه به دبی بدست آمده از فرمول فوق ($310 \text{ m}^3/\text{h}$) و فشار 90 Pa دور فن برای مدل دبل MD-TB 22 برابر است با 1067 RPM

لازم به ذکر است فرمول فوق در بازه های مختلف دبی و فشار ترانس متغیری دارد و با استفاده از نرم افزار انتخاب فن شرکت مکش و دهش می توان تمامی پارامترهای فنی مربوط به این مدل را به صورت دقیق مشاهده کرد.



static pressure (Pa)	Impeller material	Fan speed (RPM)	Air flow (M ³ /hr)											
			BHP-MHP (KW)	250	280	310	340	370	400	430	460	490	520	550
50	AL	U/min	802	831	861	893	926	959	995	1031	1069	1108	1148	1217
		BHP-MHP	0.08-0.25	0.08-0.25	0.08-0.25	0.09-0.25	0.09-0.25	0.09-0.25	0.1-0.25	0.1-0.25	0.1-0.25	0.11-0.25	0.11-0.25	0.12-0.25
60	AL	U/min	859	886	915	945	975	1008	1041	1076	1111	1148	1187	1253
		BHP-MHP	0.08-0.25	0.08-0.25	0.08-0.25	0.09-0.25	0.09-0.25	0.09-0.25	0.1-0.25	0.1-0.25	0.1-0.25	0.11-0.25	0.11-0.25	0.12-0.25
70	AL	U/min	915	940	967	995	1024	1054	1086	1119	1153	1188	1224	1288
		BHP-MHP	0.08-0.25	0.08-0.25	0.08-0.25	0.09-0.25	0.09-0.25	0.09-0.25	0.1-0.25	0.1-0.25	0.1-0.25	0.11-0.25	0.11-0.25	0.12-0.25
80	AL	U/min	969	993	1017	1044	1071	1100	1129	1160	1193	1226	1260	1321
		BHP-MHP	0.08-0.25	0.08-0.25	0.09-0.25	0.09-0.25	0.09-0.25	0.09-0.25	0.1-0.25	0.1-0.25	0.1-0.25	0.11-0.25	0.11-0.25	0.12-0.25
90	AL	U/min	1022	1044	1067	1092	1117	1144	1172	1201	1231	1263	1295	
		BHP-MHP	0.08-0.25	0.08-0.25	0.09-0.25	0.09-0.25	0.09-0.25	0.1-0.25	0.1-0.25	0.1-0.25	0.11-0.25	0.11-0.25	0.11-0.25	
100	AL	U/min	1074	1094	1115	1138	1162	1186	1212	1240	1268	1298	1329	
		BHP-MHP	0.08-0.25	0.08-0.25	0.09-0.25	0.09-0.25	0.09-0.25	0.09-0.25	0.1-0.25	0.1-0.25	0.11-0.25	0.11-0.25	0.12-0.25	
110	AL	U/min	1125	1143	1162	1183	1205	1228	1252	1277	1304	1332		
		BHP-MHP	0.09-0.25	0.09-0.25	0.09-0.25	0.1-0.25	0.1-0.25	0.1-0.25	0.1-0.25	0.11-0.25	0.11-0.25	0.11-0.25		
120	AL	U/min	1174	1190	1208	1226	1246	1268	1290	1314	1338			
		BHP-MHP	0.09-0.25	0.09-0.25	0.1-0.25	0.1-0.25	0.1-0.25	0.1-0.25	0.11-0.25	0.11-0.25	0.11-0.25			
130	AL	U/min	1221	1236	1251	1268	1287	1306	1327	1348				
		BHP-MHP	0.1-0.25	0.1-0.25	0.1-0.25	0.1-0.25	0.11-0.25	0.11-0.25	0.11-0.25	0.12-0.25				
140	AL	U/min	1268	1280	1294	1309	1326	1343						
		BHP-MHP	0.1-0.25	0.1-0.25	0.1-0.25	0.11-0.25	0.11-0.25	0.11-0.25						
150	AL	U/min	1312	1323	1335	1349	1363							
		BHP-MHP	0.10-0.25	0.10-0.25	0.1-0.25	0.1-0.25	0.11-0.25							
160	AL	U/min	1356	1365	1375									
		BHP-MHP	0.10-0.25	0.10-0.25	0.11-0.25									



MD-TB 25

Standard Air Conditions :
 atm = 759.9mmHg
 $\rho = 1.2 \text{ kg/m}^3$
 RH = %65
 T = 20°C

BHP Does not include drive Loss
 eff% = efficiency
 dB = Sound Level
 P_t = Total pressure
 P_d = Dynamic Pressure

- All Types Suitable
- Only Use For Belt Drive
- Do Not Use In This Area

نکته: با توجه به استاندارد انتخاب فن جهت قرار گیری دستگاه در محدوده آسایش بازه دور پروانه برای مدل MD-TB 25 حداکثر 1400 RPM میباشد.

توجه: فرمول انتخاب فن دبل سانتریفوژ MD-TB 25-Double
 $Q = 0.45 \times Q_1$

مثال: برای ظرفیت هوادهی 977 m³/h با فشار 95 Pa فن دبل
 $Q = 0.45 \times 977 = 440 \text{ m}^3/\text{h}$

اینلت انتخاب کنید.
 با توجه به دبی بدست آمده از فرمول فوق (440 m³/h) و فشار 95 Pa دور فن برای مدل دبل MD-TB 25 برابر است با 1010 RPM

لازم به ذکر است فرمول فوق در بازه های مختلف دبی و فشار ترانس متغیری دارد و با استفاده از نرم افزار انتخاب فن شرکت مکش و دهش می توان تمامی پارامترهای فنی مربوط به این مدل را به صورت دقیق مشاهده کرد.

static pressure (Pa)	Impeller material	Fan speed (RPM)	Air flow (M³/hr)											
			BHP-MHP (KW)	400	440	480	520	560	600	640	680	720	760	800
50	ST 37	U/min	819	844	871	899	928	959	991	1024	1058	1093	1130	1117
		BHP-MHP	0.07-0.25	0.08-0.25	0.08-0.25	0.08-0.25	0.09-0.25	0.09-0.25	0.09-0.25	0.09-0.25	0.1-0.25	0.1-0.25	0.11-0.25	0.11-0.25
65	AL	U/min	885	909	935	961	989	1018	1049	1080	1113	1147	1182	1228
		BHP-MHP	0.06-0.25	0.07-0.25	0.07-0.25	0.07-0.25	0.08-0.25	0.08-0.25	0.08-0.25	0.09-0.25	0.09-0.25	0.1-0.25	0.1-0.25	0.1-0.25
80	ST 37	U/min	949	972	996	1021	1048	1075	1104	1135	1166	1199	1233	1277
		BHP-MHP	0.07-0.25	0.07-0.25	0.08-0.25	0.08-0.25	0.08-0.25	0.09-0.25	0.09-0.25	0.1-0.25	0.1-0.25	0.1-0.25	0.11-0.25	0.11-0.25
95	AL	U/min	1010	1032	1055	1078	1104	1130	1158	1187	1217	1247	1281	1323
		BHP-MHP	0.08-0.25	0.08-0.25	0.08-0.25	0.09-0.25	0.09-0.25	0.09-0.25	0.1-0.25	0.1-0.25	0.1-0.25	0.11-0.25	0.11-0.25	0.12-0.25
110	ST 37	U/min	1127	1145	1165	1187	1209	1233	1258	1284	1311	1340	1370	
		BHP-MHP	0.09-0.25	0.1-0.25	0.1-0.25	0.1-0.25	0.1-0.25	0.11-0.25	0.11-0.25	0.11-0.25	0.12-0.25	0.12-0.25	0.13-0.25	0.13-0.25
125	AL	U/min	1181	1199	1218	1237	1259	1281	1305	1329	1355			
		BHP-MHP	0.1-0.25	0.1-0.25	0.1-0.25	0.11-0.25	0.11-0.25	0.11-0.25	0.12-0.25	0.12-0.25	0.12-0.25	0.13-0.25	0.13-0.25	0.14-0.25
140	ST 37	U/min	1234	1250	1267	1286	1306	1327	1349	1372				
		BHP-MHP	0.11-0.25	0.12-0.25	0.12-0.25	0.12-0.25	0.13-0.25	0.13-0.25	0.13-0.25	0.14-0.25	0.14-0.25			
155	AL	U/min	1284	1299	1315	1332	1351	1370						
		BHP-MHP	0.11-0.25	0.11-0.25	0.11-0.25	0.12-0.25	0.12-0.25	0.12-0.25	0.13-0.25	0.13-0.25				
170	ST 37	U/min	1316	1330	1345	1362	1379							
		BHP-MHP	0.12-0.25	0.13-0.25	0.13-0.25	0.13-0.25	0.14-0.25	0.14-0.25						
180	AL	U/min	1348	1361	1375									
		BHP-MHP	0.12-0.25	0.12-0.25	0.12-0.25	0.13-0.25	0.13-0.25							
190	ST 37	U/min	1378											
		BHP-MHP	0.13-0.25	0.13-0.25	0.14-0.25									
200	AL	U/min												
		BHP-MHP	0.12-0.25											

MD-TB 28

Standard Air Conditions :

atm = 759.9mmHg

$\rho = 1.2 \text{ kg/m}^3$

RH = %65

T = 20°C

BHP Does not include drive Loss

eff% = efficiency

dB = Sound Level

P_t = Total pressure

P_d = Dynamic Pressure

- All Types Suitable
- Only Use For Belt Drive
- Do Not Use In This Area

نکته: با توجه به استاندارد انتخاب فن جهت قرار گیری دستگاه در محدوده آسایش بازه دور پروانه برای مدل MD-TB 28 حداکثر 1400 RPM میباشد.

توجه: فرمول انتخاب فن دبل سانتریفوژ MD-TB 28-Double

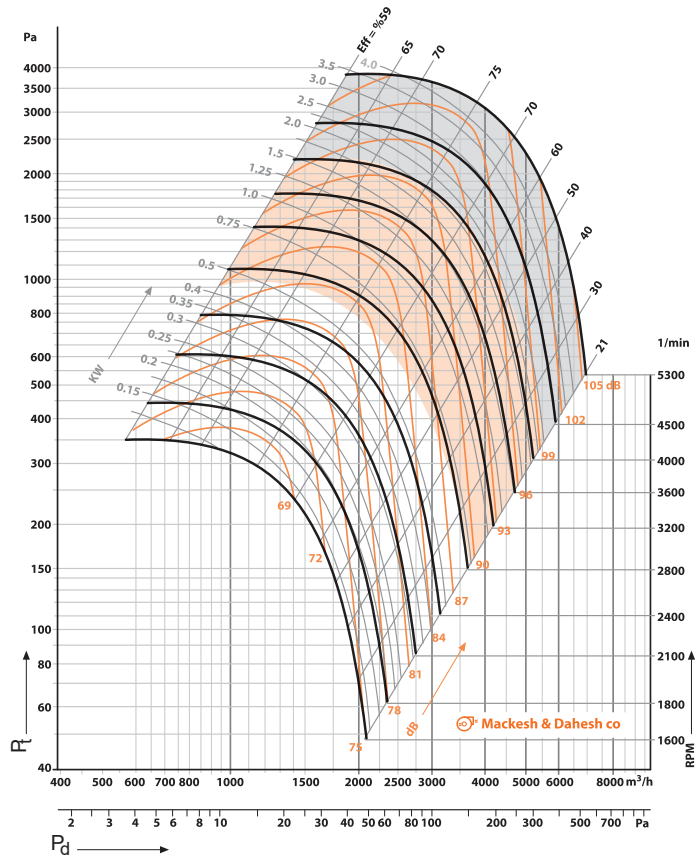
$$Q = 0.42 \times Q_1$$

مثال: برای ظرفیت هوادهی 1523 m³/h با فشار 110 Pa فن دبل اینلت انتخاب کنید.

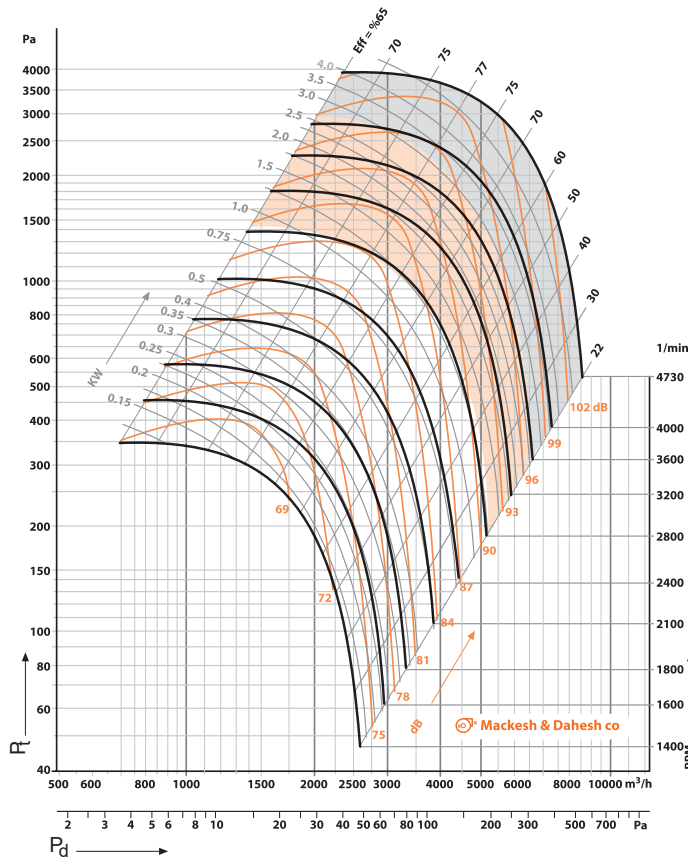
$$Q = 0.42 \times 1523 = 640 \text{ m}^3/\text{h}$$

با توجه به دبی بدست آمده از فرمول فوق (640 m³/h) و فشار 1000 RPM دور فن برای مدل دبل MD-TB 28 برابر است با

لازم به ذکر است فرمول فوق در بازه های مختلف دبی و فشار ترانس متغیری دارد و با استفاده از نرم افزار انتخاب فن شرکت مکش و دهش می توان تمامی پارامترهای فنی مربوط به این مدل را به صورت دقیق مشاهده کرد.



static pressure (Pa)	Impeller material	Fan speed (RPM)	Air flow (M ³ /hr)												
			BHP-MHP (KW)	500	570	640	710	780	850	920	990	1050	1130	1200	1300
50	AL	U/min	734	759	788	819	852	888	927	969	1007	1060	1110	1186	
		BHP-MHP	0.08-0.25	0.09-0.25	0.09-0.25	0.1-0.25	0.1-0.25	0.11-0.25	0.11-0.25	0.12-0.25	0.12-0.25	0.13-0.25	0.14-0.25	0.15-0.25	0.16-0.25
70	AL	U/min	811	835	861	890	921	955	992	1031	1067	1118	1166	1238	
		BHP-MHP	0.09-0.25	0.1-0.25	0.1-0.25	0.1-0.25	0.1-0.25	0.11-0.25	0.12-0.25	0.12-0.25	0.13-0.25	0.14-0.25	0.15-0.25	0.16-0.25	0.17-0.25
90	AL	U/min	886	908	932	958	987	1019	1054	1091	1125	1174	1219	1288	
		BHP-MHP	0.1-0.25	0.1-0.25	0.1-0.25	0.1-0.25	0.11-0.25	0.12-0.25	0.13-0.25	0.13-0.25	0.14-0.25	0.15-0.25	0.16-0.25	0.17-0.25	0.18-0.25
110	AL	U/min	959	978	1000	1024	1051	1081	1113	1148	1180	1226	1269	1335	
		BHP-MHP	0.11-0.25	0.11-0.25	0.12-0.25	0.12-0.25	0.13-0.25	0.13-0.25	0.14-0.25	0.15-0.25	0.16-0.25	0.17-0.25	0.18-0.25	0.19-0.25	
130	AL	U/min	1029	1046	1065	1087	1112	1140	1170	1203	1233	1276	1317		
		BHP-MHP	0.12-0.25	0.12-0.25	0.13-0.25	0.13-0.25	0.14-0.25	0.14-0.25	0.15-0.25	0.16-0.25	0.17-0.25	0.18-0.25	0.18-0.25		
150	AL	U/min	1096	1111	1128	1148	1171	1196	1224	1255	1283	1324	1363		
		BHP-MHP	0.13-0.25	0.13-0.25	0.14-0.25	0.14-0.25	0.15-0.25	0.15-0.25	0.16-0.25	0.17-0.25	0.17-0.25	0.19-0.25	0.19-0.25		
170	AL	U/min	1161	1173	1189	1207	1227	1250	1276	1304	1331	1369			
		BHP-MHP	0.14-0.25	0.14-0.25	0.14-0.25	0.15-0.25	0.16-0.25	0.16-0.25	0.17-0.25	0.18-0.25	0.18-0.25	0.2-0.25			
180	AL	U/min	1193	1204	1218	1235	1254	1276	1301	1328	1353				
		BHP-MHP	0.13-0.25	0.13-0.25	0.14-0.25	0.14-0.25	0.15-0.25	0.16-0.25	0.17-0.25	0.18-0.25	0.19-0.25				
190	AL	U/min	1224	1234	1247	1262	1280	1301	1325	1351	1376				
		BHP-MHP	0.14-0.25	0.14-0.25	0.14-0.25	0.15-0.25	0.16-0.25	0.16-0.25	0.17-0.25	0.18-0.25	0.19-0.25				
210	AL	U/min	1283	1291	1302	1315	1331	1350	1371						
		BHP-MHP	0.15-0.25	0.16-0.25	0.16-0.25	0.17-0.25	0.18-0.25	0.18-0.25	0.19-0.25						
230	AL	U/min	1341	1346	1355	1366	1380								
		BHP-MHP	0.16-0.25	0.17-0.25	0.17-0.25	0.18-0.25	0.19-0.25								
240	AL	U/min	1368	1373											
		BHP-MHP	0.17-0.25	0.17-0.25											



MD-TB 31

Standard Air Conditions :

atm = 759.9mmHg

$\rho = 1.2 \text{ kg/m}^3$

RH = %65

T = 20°C

BHP Does not include drive Loss

eff% = efficiency

dB = Sound Level

P_t = Total pressure

P_d = Dynamic Pressure

- All Types Suitable
- Only Use For Belt Drive
- Do Not Use In This Area

نکته: با توجه به استاندارد انتخاب فن جهت قرار گیری دستگاه در محدوده آسایش بازه دور پروانه برای مدل MD-TB 31 حداکثر 1400 RPM میباشد.

توجه: فرمول انتخاب فن دبل سانتریفوژ MD-TB 31-Double
 $Q = 0.39 \times Q_1$

مثال: برای ظرفیت هوادهی 2307 m³/h با فشار 110 Pa فن دبل
 $Q = 0.39 \times 2307 = 900 \text{ m}^3/\text{h}$
 اینلت انتخاب کنید.

با توجه به دبی بدست آمده از فرمول فوق (900 m³/h) و فشار 110 Pa دور فن برای مدل دبل MD-TB 31 برابر است با 914 RPM

لازم به ذکر است فرمول فوق در بازه های مختلف دبی و فشار ترانس متغیری دارد و با استفاده از نرم افزار انتخاب فن شرکت مکش و دهش می توان تمامی پارامترهای فنی مربوط به این مدل را به صورت دقیق مشاهده کرد.

static pressure (Pa)	Impeller material	Fan speed (RPM)	Air flow (M³/hr)													
			BHP-MHP (kW)	800	900	1000	1100	1200	1300	1400	1500	1600	1700	1800	2000	
50	AL	U/min	702	737	774	813	854	896	940	987	1035	1085	1136	1246		
		BHP-MHP	0.11-0.25	0.11-0.25	0.11-0.25	0.12-0.25	0.13-0.25	0.13-0.25	0.14-0.25	0.15-0.25	0.17-0.25	0.18-0.25	0.2-0.25	0.23-0.37		
		BHP-MHP	0.09-0.25	0.09-0.25	0.09-0.25	0.1-0.25	0.11-0.25	0.11-0.25	0.12-0.25	0.13-0.25	0.15-0.25	0.16-0.25	0.18-0.25	0.21-0.25		
70	AL	U/min	765	798	833	870	908	949	991	1035	1081	1129	1179	1287		
		BHP-MHP	0.11-0.25	0.12-0.25	0.12-0.25	0.13-0.25	0.13-0.25	0.14-0.25	0.15-0.25	0.17-0.25	0.18-0.25	0.19-0.25	0.21-0.37	0.25-0.37		
		BHP-MHP	0.09-0.25	0.1-0.25	0.1-0.25	0.11-0.25	0.11-0.25	0.12-0.25	0.13-0.25	0.15-0.25	0.16-0.25	0.17-0.25	0.19-0.25	0.23-0.25		
90	AL	U/min	826	857	890	924	961	1000	1040	1082	1126	1172	1220	1321		
		BHP-MHP	0.12-0.25	0.12-0.25	0.13-0.25	0.14-0.25	0.14-0.25	0.15-0.25	0.17-0.25	0.18-0.25	0.19-0.25	0.21-0.37	0.23-0.37	0.26-0.37		
		BHP-MHP	0.1-0.25	0.1-0.25	0.11-0.25	0.12-0.25	0.12-0.25	0.13-0.25	0.15-0.25	0.16-0.25	0.17-0.25	0.19-0.25	0.21-0.25	0.24-0.25		
110	AL	U/min	885	914	945	977	1012	1049	1087	1127	1169	1213	1259	1357		
		BHP-MHP	0.13-0.25	0.13-0.25	0.14-0.25	0.15-0.25	0.16-0.25	0.17-0.25	0.18-0.25	0.19-0.25	0.21-0.37	0.22-0.37	0.24-0.37	0.28-0.37		
		BHP-MHP	0.11-0.25	0.11-0.25	0.12-0.25	0.13-0.25	0.14-0.25	0.15-0.25	0.16-0.25	0.17-0.25	0.19-0.25	0.2-0.25	0.22-0.25	0.28-0.25		
130	AL	U/min	942	969	998	1029	1061	1096	1132	1170	1211	1253	1296			
		BHP-MHP	0.13-0.25	0.14-0.25	0.15-0.25	0.16-0.25	0.17-0.25	0.18-0.25	0.19-0.25	0.21-0.37	0.22-0.37	0.24-0.37	0.26-0.37			
		BHP-MHP	0.11-0.25	0.12-0.25	0.13-0.25	0.14-0.25	0.15-0.25	0.16-0.25	0.17-0.25	0.19-0.25	0.2-0.25	0.22-0.25	0.24-0.25			
150	AL	U/min	997	1022	1049	1078	1109	1141	1176	1212	1250	1290	1332			
		BHP-MHP	0.14-0.25	0.15-0.25	0.16-0.25	0.17-0.25	0.18-0.25	0.19-0.25	0.2-0.37	0.22-0.37	0.24-0.37	0.25-0.37	0.27-0.37			
		BHP-MHP	0.12-0.25	0.15-0.25	0.14-0.25	0.15-0.25	0.16-0.25	0.17-0.25	0.18-0.25	0.2-0.25	0.22-0.25	0.23-0.25	0.25-0.25			
170	AL	U/min	1051	1074	1099	1126	1154	1185	1217	1251	1288	1326	1365			
		BHP-MHP	0.15-0.25	0.16-0.25	0.17-0.25	0.18-0.25	0.19-0.37	0.2-0.37	0.22-0.37	0.23-0.37	0.25-0.37	0.27-0.37	0.29-0.37			
		BHP-MHP	0.13-0.25	0.14-0.25	0.15-0.25	0.16-0.25	0.17-0.25	0.18-0.25	0.2-0.25	0.21-0.25	0.23-0.25	0.25-0.25	0.29-0.25			
190	AL	U/min	1102	1123	1146	1171	1198	1226	1257	1289	1323	1359				
		BHP-MHP	0.16-0.25	0.17-0.25	0.18-0.25	0.19-0.37	0.2-0.37	0.22-0.37	0.23-0.37	0.25-0.37	0.27-0.37	0.29-0.37				
		BHP-MHP	0.14-0.25	0.15-0.25	0.16-0.25	0.17-0.25	0.18-0.25	0.2-0.25	0.21-0.25	0.23-0.25	0.25-0.25	0.29-0.25				
210	AL	U/min	1152	1171	1192	1215	1240	1266	1295	1325	1357					
		BHP-MHP	0.17-0.37	0.18-0.37	0.19-0.37	0.2-0.37	0.22-0.37	0.23-0.37	0.25-0.37	0.27-0.37	0.28-0.37					
		BHP-MHP	0.15-0.25	0.16-0.25	0.17-0.25	0.18-0.25	0.2-0.25	0.21-0.25	0.23-0.25	0.25-0.25	0.28-0.25					
230	AL	U/min	1200	1217	1236	1257	1280	1304	1331	1359						
		BHP-MHP	0.18-0.37	0.19-0.37	0.21-0.37	0.22-0.37	0.23-0.37	0.25-0.37	0.26-0.37	0.28-0.37						
		BHP-MHP	0.16-0.25	0.17-0.25	0.19-0.25	0.2-0.25	0.21-0.25	0.23-0.25	0.24-0.25	0.28-0.25						
255	AL	U/min	1258	1272	1289	1307	1327	1349	1378							
		BHP-MHP	0.2-0.37	0.21-0.37	0.21-0.37	0.24-0.37	0.25-0.37	0.27-0.37	0.28-0.37							
		BHP-MHP	0.18-0.25	0.19-0.25	0.19-0.25	0.22-0.25	0.23-0.25	0.25-0.25	0.28-0.25							
275	AL	U/min	1302	1314	1329	1345	1363									
		BHP-MHP	0.21-0.37	0.22-0.37	0.24-0.37	0.25-0.37	0.27-0.37									
		BHP-MHP	0.19-0.25	0.2-0.25	0.22-0.25	0.23-0.25	0.27-0.25									

MD-TB 35

Standard Air Conditions :

atm = 759.9mmHg

$\rho = 1.2 \text{ kg/m}^3$

RH = %65

T = 20°C

BHP Does not include drive Loss

eff% = efficiency

dB = Sound Level

P_t = Total pressure

P_d = Dynamic Pressure

All Types Suitable

Only Use For Belt Drive

Do Not Use In This Area

نکته: با توجه به استاندارد انتخاب فن جهت قرار گیری

دستگاه در محدوده آسایش بازه دور پروانه برای مدل MD-TB 35

حداکثر 1400 RPM میباشد.

توجه: فرمول انتخاب فن دبل سانتریفوژ MD-TB 35-Double

$$Q = 0.47 \times Q_1$$

مثال: برای ظرفیت هوادهی $2340 \text{ m}^3/\text{h}$ با فشار 170 Pa فن دبل

اینلت انتخاب کنید. $Q = 0.47 \times 2340 = 944 \text{ m}^3/\text{h}$

با توجه به دبی بدست آمده از فرمول فوق ($1100 \text{ m}^3/\text{h}$) و فشار

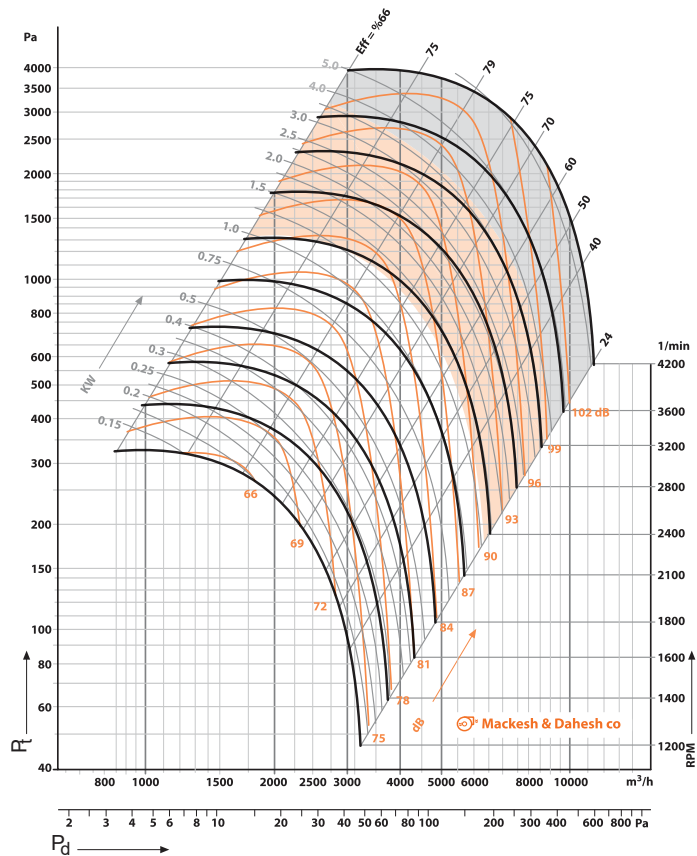
170 Pa دور فن برای مدل دبل MD-TB 35 برابر است با 944 RPM

لازم به ذکر است فرمول فوق در بازه های مختلف دبی و

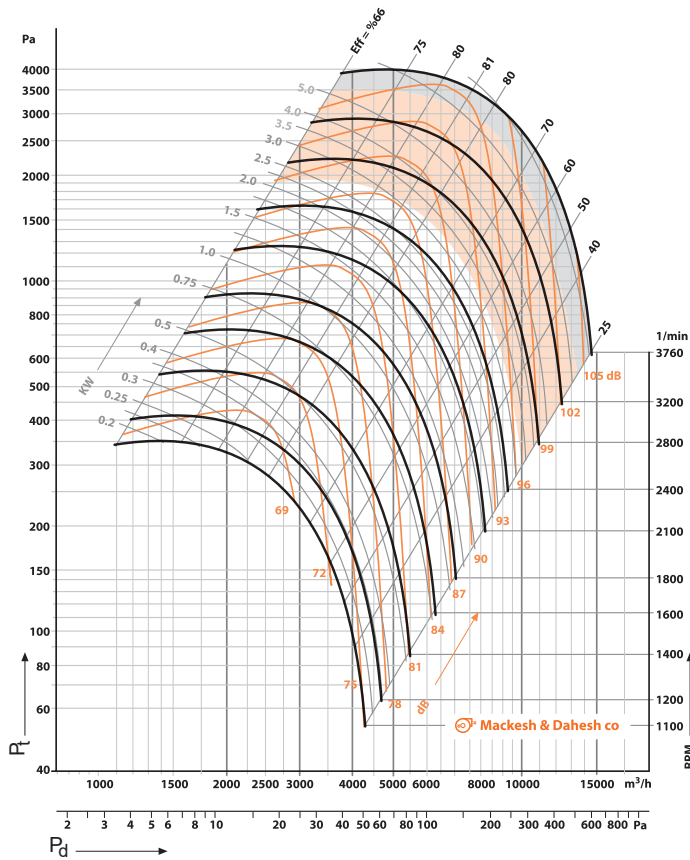
فشار ترانس متغیری دارد و با استفاده از نرم افزار انتخاب

فن شرکت مکش و دهش می توان تمامی پارامترهای فنی

مربوط به این مدل را به صورت دقیق مشاهده کرد.



static pressure (Pa)	Impeller material	Fan speed (RPM)	Air flow (M ³ /hr)											
			BHP-MHP (KW)	900	1100	1300	1500	1700	1900	2100	2300	2450	2600	2750
50	AL	U/min	622	666	712	762	815	871	931	993	1043	1093	1146	1201
		BHP-MHP	0.09-0.37	0.1-0.37	0.11-0.37	0.13-0.55	0.15-0.55	0.17-0.55	0.2-0.55	0.23-0.55	0.25-0.55	0.28-0.55	0.31-0.55	0.34-0.55
		BHP-MHP	0.07-0.37	0.08-0.37	0.09-0.37	0.11-0.37	0.13-0.37	0.15-0.37	0.18-0.37	0.21-0.37	0.23-0.37	0.26-0.37	0.29-0.37	0.32-0.37
80	AL	U/min	698	739	784	831	882	936	993	1053	1101	1150	1201	1254
		BHP-MHP	0.11-0.37	0.12-0.37	0.13-0.55	0.15-0.55	0.17-0.55	0.2-0.55	0.22-0.55	0.26-0.55	0.28-0.55	0.31-0.55	0.34-0.55	0.37-0.55
		BHP-MHP	0.09-0.37	0.1-0.37	0.11-0.37	0.13-0.37	0.15-0.37	0.18-0.37	0.2-0.37	0.24-0.37	0.26-0.37	0.29-0.37	0.32-0.37	0.35-0.55
110	AL	U/min	771	810	852	898	946	998	1052	1111	1156	1204	1253	1304
		BHP-MHP	0.13-0.55	0.14-0.55	0.15-0.55	0.18-0.55	0.2-0.55	0.22-0.55	0.25-0.55	0.28-0.55	0.31-0.55	0.34-0.55	0.37-0.55	0.4-0.55
		BHP-MHP	0.11-0.37	0.12-0.37	0.13-0.37	0.16-0.37	0.18-0.37	0.2-0.37	0.23-0.37	0.26-0.37	0.29-0.37	0.32-0.37	0.35-0.37	0.38-0.55
140	AL	U/min	842	878	918	961	1007	1057	1109	1165	1209	1255	1302	1351
		BHP-MHP	0.14-0.55	0.16-0.55	0.18-0.55	0.2-0.55	0.22-0.55	0.25-0.55	0.28-0.55	0.31-0.55	0.34-0.55	0.37-0.55	0.4-0.55	0.44-0.55
		BHP-MHP	0.12-0.37	0.14-0.37	0.16-0.37	0.18-0.37	0.2-0.37	0.23-0.37	0.26-0.37	0.29-0.37	0.32-0.37	0.35-0.37	0.38-0.55	0.44-0.55
170	AL	U/min	909	944	981	1022	1065	1113	1163	1216	1257	1303	1348	
		BHP-MHP	0.16-0.55	0.18-0.55	0.2-0.55	0.22-0.55	0.25-0.55	0.27-0.55	0.31-0.55	0.34-0.55	0.37-0.55	0.4-0.55	0.44-0.55	
		BHP-MHP	0.14-0.37	0.16-0.37	0.18-0.37	0.2-0.37	0.23-0.37	0.25-0.37	0.29-0.37	0.32-0.37	0.35-0.37	0.38-0.55	0.42-0.55	
200	AL	U/min	974	1006	1041	1079	1121	1166	1214	1265	1305	1348		
		BHP-MHP	0.18-0.55	0.2-0.55	0.22-0.55	0.24-0.55	0.27-0.55	0.3-0.55	0.34-0.55	0.37-0.55	0.4-0.55	0.44-0.55		
		BHP-MHP	0.16-0.37	0.18-0.37	0.2-0.37	0.22-0.37	0.25-0.37	0.28-0.37	0.32-0.37	0.35-0.37	0.38-0.55	0.42-0.55		
230	AL	U/min	1036	1065	1098	1134	1173	1216	1262	1310	1349			
		BHP-MHP	0.2-0.55	0.22-0.55	0.24-0.55	0.27-0.55	0.29-0.55	0.33-0.55	0.36-0.55	0.4-0.55	0.43-0.55			
		BHP-MHP	0.18-0.37	0.2-0.37	0.22-0.37	0.25-0.37	0.27-0.37	0.31-0.37	0.34-0.37	0.38-0.37	0.41-0.55			
260	AL	U/min	1095	1122	1153	1186	1223	1263	1307	1353				
		BHP-MHP	0.22-0.55	0.24-0.55	0.26-0.55	0.29-0.55	0.32-0.55	0.35-0.55	0.39-0.55	0.43-0.55				
		BHP-MHP	0.2-0.37	0.22-0.37	0.24-0.37	0.27-0.37	0.3-0.37	0.33-0.37	0.37-0.37	0.43-0.55				
290	AL	U/min	1151	1176	1204	1235	1270	1308	1349					
		BHP-MHP	0.24-0.55	0.26-0.55	0.28-0.55	0.31-0.55	0.34-0.55	0.38-0.55	0.42-0.55					
		BHP-MHP	0.22-0.37	0.24-0.37	0.26-0.37	0.29-0.37	0.32-0.37	0.36-0.37	0.4-0.55					
330	AL	U/min	1221	1243	1268	1296	1328	1363						
		BHP-MHP	0.26-0.55	0.28-0.55	0.31-0.55	0.34-0.55	0.38-0.55	0.43-0.55						
		BHP-MHP	0.24-0.37	0.26-0.37	0.29-0.37	0.32-0.37	0.36-0.37	0.43-0.55						
365	AL	U/min	1278	1298	1320	1346	1375							
		BHP-MHP	0.28-0.55	0.31-0.55	0.34-0.55	0.37-0.55	0.4-0.55							
		BHP-MHP	0.26-0.37	0.29-0.37	0.32-0.37	0.35-0.37	0.4-0.55							
425	AL	U/min	1367											
		BHP-MHP	0.32-0.55											
		BHP-MHP	0.32-0.37											



MD-TB 40

Standard Air Conditions :
 atm = 759.9mmHg
 $\rho = 1.2 \text{ kg/m}^3$
 RH = %65
 T = 20°C
 BHP Does not include drive Loss
 eff% = efficiency
 dB = Sound Level
 P_t = Total pressure
 P_d = Dynamic Pressure

- All Types Suitable
- Only Use For Belt Drive
- Do Not Use In This Area

نکته: با توجه به استاندارد انتخاب فن جهت قرار گیری دستگاه در محدوده آسایش بازه دور پروانه برای مدل MD-TB 40 حداکثر 1350 RPM میباشد.

توجه: فرمول انتخاب فن دبل سانتریفوژ MD-TB 40-Double
 $Q = 0.45 \times Q_1$

مثال: برای ظرفیت هوادهی 1500 m³/h با فشار 185 Pa فن دبل
 $Q = 0.45 \times 3222 = 1450 \text{ m}^3/\text{h}$ اینلت انتخاب کنید.
 با توجه به دبی بدست آمده از فرمول فوق (1450 m³/h) و فشار 185 Pa دور فن برای مدل دبل MD-TB 40 برابر است با 880 RPM

لازم به ذکر است فرمول فوق در بازه های مختلف دبی و فشار ترانس متغیری دارد و با استفاده از نرم افزار انتخاب فن شرکت مکش و دهش می توان تمامی پارامترهای فنی مربوط به این مدل را به صورت دقیق مشاهده کرد.

static pressure (Pa)	Impeller material	Fan speed (RPM)	Air flow (M ³ /hr)											
			BHP-MHP (KW)	1200	1450	1700	1950	2200	2450	2700	3000	3300	3600	3900
50	AL	U/min	567	607	650	695	742	792	844	910	979	1051	1127	1206
		BHP-MHP	0.1-0.55	0.12-0.55	0.13-0.55	0.16-0.55	0.18-0.75	0.22-0.75	0.25-0.75	0.3-0.75	0.35-0.75	0.42-0.75	0.48-0.75	0.56-0.75
		BHP-MHP	0.08-0.37	0.1-0.37	0.11-0.37	0.14-0.37	0.16-0.55	0.2-0.55	0.23-0.55	0.28-0.55	0.33-0.55	0.4-0.55	0.46-0.55	0.54-0.55
95	AL	U/min	666	703	742	784	828	874	923	984	1049	1117	1189	1264
		BHP-MHP	0.14-0.55	0.16-0.75	0.18-0.75	0.2-0.75	0.23-0.75	0.26-0.75	0.3-0.75	0.35-0.75	0.41-0.75	0.47-0.75	0.54-0.75	0.62-0.75
		BHP-MHP	0.12-0.37	0.14-0.55	0.16-0.55	0.18-0.75	0.21-0.55	0.24-0.55	0.28-0.55	0.33-0.55	0.39-0.55	0.45-0.55	0.52-0.55	0.6-0.55
140	AL	U/min	760	794	830	868	908	951	996	1054	1114	1178	1246	1317
		BHP-MHP	0.18-0.75	0.2-0.75	0.22-0.75	0.25-0.75	0.28-0.75	0.31-0.75	0.35-0.75	0.41-0.75	0.47-0.75	0.53-0.75	0.61-0.75	0.68-0.75
		BHP-MHP	0.16-0.55	0.18-0.55	0.2-0.55	0.23-0.55	0.26-0.55	0.29-0.55	0.33-0.55	0.39-0.55	0.45-0.55	0.51-0.55	0.59-0.55	0.68-0.55
185	AL	U/min	850	880	913	947	984	1023	1065	1118	1175	1235	1298	1365
		BHP-MHP	0.22-0.75	0.24-0.75	0.26-0.75	0.29-0.75	0.33-0.75	0.37-0.75	0.41-0.75	0.46-0.75	0.53-0.75	0.59-0.75	0.67-0.75	0.75-0.75
		BHP-MHP	0.2-0.55	0.22-0.55	0.24-0.55	0.27-0.55	0.31-0.55	0.35-0.55	0.39-0.55	0.44-0.55	0.51-0.55	0.57-0.55	0.65-0.55	0.75-0.55
230	AL	U/min	935	961	990	1021	1055	1091	1129	1178	1230	1286	1345	
		BHP-MHP	0.26-0.75	0.28-0.75	0.31-0.75	0.34-0.75	0.35-0.75	0.42-0.75	0.46-0.75	0.52-0.75	0.58-0.75	0.65-0.75	0.73-0.75	
		BHP-MHP	0.24-0.55	0.26-0.55	0.29-0.55	0.32-0.55	0.33-0.55	0.4-0.55	0.44-0.55	0.5-0.55	0.56-0.55	0.63-0.55	0.73-0.55	
275	AL	U/min	1015	1038	1063	1091	1121	1153	1188	1233	1281	1332		
		BHP-MHP	0.3-0.75	0.33-0.75	0.36-0.75	0.39-0.75	0.43-0.75	0.47-0.75	0.51-0.75	0.58-0.75	0.64-0.75	0.72-0.75		
		BHP-MHP	0.28-0.55	0.31-0.55	0.34-0.55	0.37-0.55	0.41-0.55	0.45-0.55	0.49-0.55	0.56-0.55	0.62-0.55	0.72-0.55		
300	AL	U/min	1057	1078	1101	1127	1155	1186	1218	1261	1307	1356		
		BHP-MHP	0.32-0.75	0.35-0.75	0.38-0.75	0.42-0.75	0.45-0.75	0.5-0.75	0.54-0.75	0.61-0.75	0.68-0.75	0.75-0.75		
		BHP-MHP	0.3-0.55	0.33-0.55	0.36-0.55	0.4-0.55	0.43-0.55	0.48-0.55	0.52-0.55	0.59-0.55	0.68-0.55	0.75-0.55		
320	AL	U/min	1090	1109	1131	1155	1182	1211	1242	1282	1326	1374		
		BHP-MHP	0.34-0.75	0.37-0.75	0.4-0.75	0.44-0.75	0.48-0.75	0.52-0.75	0.57-0.75	0.63-0.75	0.7-0.75	0.78-0.75		
		BHP-MHP	0.32-0.55	0.35-0.55	0.38-0.55	0.42-0.55	0.46-0.55	0.5-0.55	0.55-0.55	0.61-0.55	0.7-0.55	0.78-0.55		
365	AL	U/min	1159	1157	1194	1215	1238	1263	1291	1327	1367			
		BHP-MHP	0.39-0.75	0.41-0.75	0.45-0.75	0.49-0.75	0.53-0.75	0.57-0.75	0.62-0.75	0.69-0.75	0.76-0.75			
		BHP-MHP	0.37-0.55	0.39-0.55	0.43-0.55	0.47-0.55	0.51-0.55	0.55-0.55	0.6-0.55	0.69-0.55	0.76-0.55			
410	AL	U/min	1224	1237	1252	1269	1289	1311	1335	1367				
		BHP-MHP	0.43-0.75	0.46-0.75	0.5-0.75	0.53-0.75	0.58-0.75	0.63-0.75	0.68-0.75	0.75-0.75				
		BHP-MHP	0.41-0.55	0.44-0.55	0.48-0.55	0.51-0.55	0.56-0.55	0.63-0.55	0.68-0.55	0.75-0.55				
455	AL	U/min	1284	1293	1305	1319	1335	1353	1374					
		BHP-MHP	0.47-0.75	0.51-0.75	0.54-0.75	0.58-0.75	0.63-0.75	0.68-0.75	0.74-0.75					
		BHP-MHP	0.45-0.55	0.49-0.55	0.54-0.55	0.58-0.55	0.63-0.55	0.68-0.55	0.74-0.55					
500	AL	U/min	1340	1345	1353	1363	1376							
		BHP-MHP	0.52-0.75	0.55-0.75	0.59-0.75	0.64-0.75	0.68-0.75							
		BHP-MHP	0.52-0.55	0.55-0.55	0.59-0.55	0.64-0.55	0.68-0.55							

MD-TB 45

Standard Air Conditions :
 atm = 759.9mmHg
 $\rho = 1.2 \text{ kg/m}^3$
 RH = %65
 T = 20°C
 BHP Does not include drive Loss
 eff% = efficiency
 dB = Sound Level
 P_t = Total pressure
 P_d = Dynamic Pressure

All Types Suitable
 Only Use For Belt Drive
 Do Not Use In This Area

نکته: با توجه به استاندارد انتخاب فن جهت قرار گیری دستگاه در محدوده آسایش بازه دور پروانه برای مدل MD-TB45 حداکثر 1300 RPM میباشد.

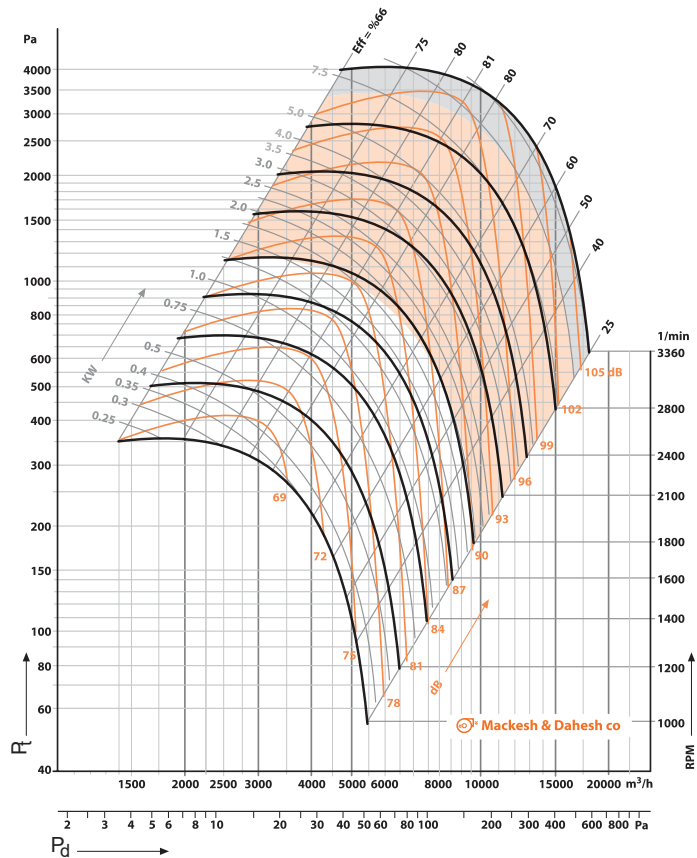
توجه: فرمول انتخاب فن دبل سانتریفوژ MD-TB45-Double

$$Q = 0.43 \times Q_1$$

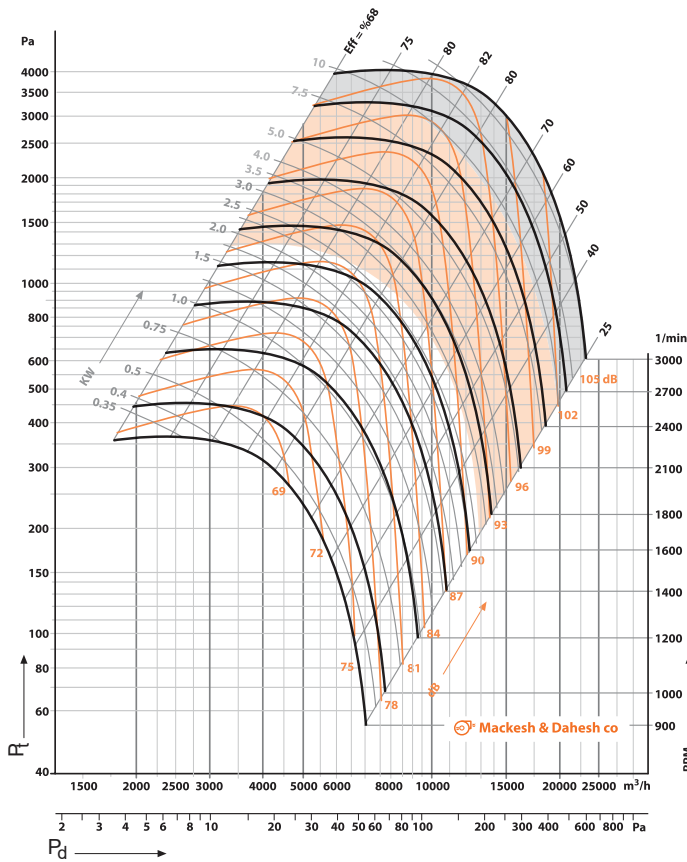
مثال: برای ظرفیت هوادهی $4651 \text{ m}^3/\text{h}$ با فشار 230 Pa فن دبل اینلت انتخاب کنید.

$Q = 0.43 \times 4651 = 2000 \text{ m}^3/\text{h}$
 با توجه به دبی بدست آمده از فرمول فوق ($2000 \text{ m}^3/\text{h}$) و فشار 230 Pa دور فن برای مدل دبل MD-TB45 برابر است با 856 RPM

لازم به ذکر است فرمول فوق در بازه های مختلف دبی و فشار ترانس متغیری دارد و با استفاده از نرم افزار انتخاب فن شرکت مکش و دهش می توان تمامی پارامترهای فنی مربوط به این مدل را به صورت دقیق مشاهده کرد.



static pressure (Pa)	Impeller material	Fan speed (RPM)	Air flow (M ³ /hr)											
			BHP-MHP (KW)	1600	2000	2400	2800	3200	3600	4000	4400	4800	5200	5600
50	AL	U/min	537	583	632	684	739	797	858	922	989	1058	1131	1207
		ST 37 BHP-MHP	0.15-0.75	0.17-0.75	0.19-0.75	0.23-0.75	0.27-1.1	0.33-1.1	0.39-1.1	0.47-1.5	0.55-1.5	0.65-1.5	0.75-1.5	0.86-1.5
		BHP-MHP	0.13-0.55	0.15-0.55	0.17-0.75	0.21-0.75	0.25-0.75	0.31-0.75	0.37-0.75	0.45-0.75	0.53-0.75	0.63-1.1	0.73-1.1	0.84-1.1
110	AL	U/min	636	678	724	773	824	879	936	997	1060	1127	1196	1269
		ST 37 BHP-MHP	0.2-0.75	0.23-0.75	0.26-1.1	0.3-1.1	0.35-1.1	0.41-1.1	0.48-1.5	0.56-1.5	0.65-1.5	0.75-1.5	0.86-1.5	0.98-1.5
		BHP-MHP	0.18-0.75	0.21-0.75	0.24-0.75	0.28-0.75	0.33-0.75	0.39-0.75	0.46-0.75	0.54-0.75	0.63-0.75	0.73-1.1	0.84-1.1	0.98-1.1
170	AL	U/min	730	769	812	857	905	956	1011	1068	1128	1191	1257	1326
		ST 37 BHP-MHP	0.26-1.1	0.29-1.1	0.32-1.1	0.37-1.1	0.42-1.5	0.49-1.5	0.56-1.5	0.65-1.5	0.74-1.5	0.85-1.5	0.96-1.5	1.09-1.5
		BHP-MHP	0.24-0.75	0.27-0.75	0.3-0.75	0.35-0.75	0.4-0.75	0.47-0.75	0.54-1.1	0.63-1.1	0.72-1.1	0.83-1.1	0.96-1.1	1.09-1.1
230	AL	U/min	820	856	895	937	982	1030	1081	1135	1191	1251	1314	1380
		ST 37 BHP-MHP	0.32-1.1	0.35-1.1	0.39-1.1	0.44-1.5	0.5-1.5	0.57-1.5	0.65-1.5	0.74-1.5	0.84-1.5	0.95-1.5	1.07-1.5	1.2-1.5
		BHP-MHP	0.3-0.75	0.33-0.75	0.37-0.75	0.42-0.75	0.48-0.75	0.55-1.1	0.63-1.1	0.72-1.1	0.82-1.1	0.95-1.1	1.07-1.1	1.2-1.1
290	AL	U/min	907	939	975	1013	1055	1100	1147	1197	1251	1307	1367	
		ST 37 BHP-MHP	0.38-1.5	0.42-1.5	0.46-1.5	0.52-1.5	0.58-1.5	0.66-1.5	0.75-1.5	0.84-1.5	0.95-1.5	1.06-1.5	1.19-1.5	
		BHP-MHP	0.36-0.75	0.4-0.75	0.44-0.75	0.5-1.1	0.56-1.1	0.64-1.1	0.74-1.1	0.82-1.1	0.95-1.1	1.06-1.1	1.19-1.1	
350	AL	U/min	989	1018	1050	1086	1124	1165	1209	1256	1307	1360		
		ST 37 BHP-MHP	0.44-1.5	0.48-1.5	0.54-1.5	0.6-1.5	0.67-1.5	0.75-1.5	0.84-1.5	0.94-1.5	1.05-1.5	1.17-1.5		
		BHP-MHP	0.42-0.75	0.46-1.1	0.52-1.1	0.58-1.1	0.65-1.1	0.73-1.1	0.82-1.1	0.94-1.1	1.05-1.1	1.17-1.1		
400	AL	U/min	1054	1081	1110	1143	1178	1216	1258	1303	1350			
		ST 37 BHP-MHP	0.5-1.5	0.54-1.5	0.6-1.5	0.66-1.5	0.74-1.5	0.82-1.5	0.92-1.5	1.02-1.5	1.14-1.5			
		BHP-MHP	0.48-1.1	0.52-1.1	0.58-1.1	0.64-1.1	0.72-1.1	0.8-1.1	0.92-1.1	1.02-1.1	1.14-1.1			
450	AL	U/min	1117	1141	1168	1197	1230	1266	1304	1346				
		ST 37 BHP-MHP	0.55-1.5	0.6-1.5	0.66-1.5	0.73-1.5	0.81-1.5	0.9-1.5	1-1.5	1.11-1.5				
		BHP-MHP	0.53-1.1	0.58-1.1	0.64-1.1	0.71-1.1	0.79-1.1	0.9-1.1	1-1.1	1.11-1.1				
500	AL	U/min	1177	1198	1222	1248	1279	1312	1347					
		ST 37 BHP-MHP	0.61-1.5	0.66-1.5	0.72-1.5	0.8-1.5	0.88-1.5	0.97-1.5	1.08-1.5					
		BHP-MHP	0.59-1.1	0.64-1.1	0.7-1.1	0.78-1.1	0.88-1.1	0.97-1.1	1.08-1.1					
550	AL	U/min	1234	1252	1274	1298	1325	1355						
		ST 37 BHP-MHP	0.66-1.5	0.72-1.5	0.79-1.5	0.87-1.5	0.95-1.5	1.05-1.5						
		BHP-MHP	0.64-1.1	0.72-1.1	0.79-1.1	0.87-1.1	0.95-1.1	1.05-1.1						
600	AL	U/min	1289	1304	1322	1344	1368							
		ST 37 BHP-MHP	0.72-1.5	0.78-1.5	0.85-1.5	0.98-1.5	1.03-1.5							
		BHP-MHP	0.72-1.1	0.78-1.1	0.85-1.1	0.98-1.1	1.03-1.1							
650	AL	U/min	1340	1353	1368									
		ST 37 BHP-MHP	0.78-1.5	0.85-1.5	0.92-1.5									
		BHP-MHP	0.78-1.1	0.85-1.1	0.92-1.1									



MB-TB 50

Standard Air Conditions :
 atm = 759.9mmHg
 $\rho = 1.2 \text{ kg/m}^3$
 RH = %65
 T = 20°C

BHP Does not include drive Loss
 eff% = efficiency
 dB = Sound Level
 P_t = Total pressure
 P_d = Dynamic Pressure

- All Types Suitable
- Only Use For Belt Drive
- Do Not Use In This Area

نکته: با توجه به استاندارد انتخاب فن جهت قرار گیری دستگاه در محدوده آسایش بازه دور پروانه برای مدل MD-TB 50 حداکثر 1210 RPM میباشد.

توجه: فرمول انتخاب فن دبل سانتریفوژ MD-TB 50-Double
 $Q = 0.32 \times Q_1$

مثال: برای ظرفیت هوادهی 13125 m³/h با فشار 375 Pa فن دبل
 $Q = 0.32 \times 13125 = 4200 \text{ m}^3/\text{h}$
 اینلت انتخاب کنید.
 با توجه به دبی بدست آمده از فرمول قوی (4200 m³/h) و فشار 1026 RPM دور فن برای مدل دبل MD-TB 50 برابر است با

نکته: لازم به ذکر است فرمول فوق در بازه های مختلف دبی و فشار ترانس متغیری دارد و با استفاده از نرم افزار انتخاب فن شرکت مکش و دهش می توان تمامی پارامترهای فنی مربوط به این مدل را به صورت دقیقی مشاهده کرد.

static pressure (Pa)	Impeller material	Fan speed (RPM)	Air flow (M³/hr)											
			2000	2500	3100	3600	4200	4700	5300	5800	6400	6900	7500	8000
75	AL	BHP-MHP	0.21-1.1	0.22-1.1	0.24-1.5	0.28-1.5	0.34-1.5	0.41-1.5	0.51-1.5	0.61-2.2	0.75-2.2	0.89-2.2	1.06-2.2	1.23-2.2
		BHP-MHP	0.19-0.75	0.2-0.75	0.22-1.1	0.26-1.1	0.32-1.1	0.39-1.1	0.49-1.5	0.59-1.5	0.73-1.5	0.87-1.5	1.04-1.5	1.21-1.5
		U/min	644	655	698	730	776	820	880	935	1008	1074	1160	1238
135	AL	BHP-MHP	0.27-1.5	0.29-1.5	0.32-1.5	0.37-1.5	0.44-1.5	0.52-1.5	0.63-2.2	0.74-2.2	0.88-2.2	1.02-2.2	1.21-2.2	1.38-2.2
		BHP-MHP	0.25-1.1	0.27-1.1	0.3-1.1	0.35-1.1	0.42-1.5	0.5-1.5	0.61-1.5	0.72-1.5	0.86-1.5	1.0-1.5	1.19-1.5	1.38-2.2
		U/min	717	737	767	798	842	884	941	995	1065	1130	1214	1290
195	AL	BHP-MHP	0.34-1.5	0.36-1.5	0.41-1.5	0.46-1.5	0.54-2.2	0.62-2.2	0.74-2.2	0.86-2.2	1.02-2.2	1.16-2.2	1.36-2.2	1.54-2.2
		BHP-MHP	0.32-1.1	0.34-1.1	0.39-1.5	0.44-1.5	0.52-1.5	0.6-1.5	0.72-1.5	0.84-1.5	1.0-1.5	1.14-1.5	1.36-2.2	1.54-2.2
		U/min	788	806	834	863	905	946	1001	1052	1121	1184	1266	1340
255	AL	BHP-MHP	0.41-1.5	0.44-1.5	0.49-2.2	0.55-2.2	0.64-2.2	0.73-2.2	0.86-2.2	0.98-2.2	1.15-2.2	1.3-2.2	1.51-2.2	1.69-2.2
		BHP-MHP	0.39-1.5	0.42-1.5	0.47-1.5	0.53-1.5	0.62-1.5	0.71-1.5	0.84-1.5	0.96-1.5	1.13-1.5	1.28-1.5	1.51-2.2	1.69-2.2
		U/min	857	873	899	927	967	1005	1058	1108	1175	1236	1316	
315	AL	BHP-MHP	0.48-2.2	0.51-2.2	0.58-2.2	0.64-2.2	0.74-2.2	0.84-2.2	0.98-2.2	1.11-2.2	1.28-2.2	1.45-2.2	1.66-2.2	
		BHP-MHP	0.46-1.5	0.49-1.5	0.56-1.5	0.62-1.5	0.72-1.5	0.82-1.5	0.96-1.5	1.09-1.5	1.26-1.5	1.45-2.2	1.66-2.2	
		U/min	924	939	963	988	1026	1063	1114	1162	1227	1286	1364	
375	AL	BHP-MHP	0.55-2.2	0.59-2.2	0.66-2.2	0.74-2.2	0.85-2.2	0.95-2.2	1.1-2.2	1.24-2.2	1.42-2.2	1.59-2.2	1.81-2.2	
		BHP-MHP	0.53-1.5	0.57-1.5	0.64-1.5	0.72-1.5	0.83-1.5	0.93-1.5	1.08-1.5	1.22-1.5	1.42-2.2	1.59-2.2	1.81-2.2	
		U/min	989	1002	1024	1048	1084	1119	1167	1214	1277	1334		
435	AL	BHP-MHP	0.62-2.2	0.67-2.2	0.75-2.2	0.84-2.2	0.95-2.2	1.07-2.2	1.22-2.2	1.37-2.2	1.56-2.2	1.74-2.2		
		BHP-MHP	0.6-1.5	0.65-1.5	0.73-1.5	0.82-1.5	0.93-1.5	1.05-1.5	1.2-1.5	1.37-2.2	1.56-2.2	1.74-2.2		
		U/min	1053	1064	1084	1106	1139	1172	1219	1264	1325			
495	AL	BHP-MHP	0.7-2.2	0.76-2.2	0.85-2.2	0.94-2.2	1.06-2.2	1.18-2.2	1.35-2.2	1.5-2.2	1.7-2.2			
		BHP-MHP	0.68-1.5	0.74-1.5	0.83-1.5	0.92-1.5	1.04-1.5	1.16-1.5	1.35-2.2	1.5-2.2	1.7-2.2			
		U/min	1114	1123	1141	1161	1193	1224	1269	1312	1371			
555	AL	BHP-MHP	0.78-2.2	0.84-2.2	0.94-2.2	1.04-2.2	1.17-2.2	1.3-2.2	1.47-2.2	1.63-2.2	1.84-2.2			
		BHP-MHP	0.76-1.5	0.82-1.5	0.92-1.5	1.02-1.5	1.15-1.5	1.3-2.2	1.47-2.2	1.63-2.2	1.84-2.2			
		U/min	1173	1180	1196	1215	1244	1272	1317	1358				
615	AL	BHP-MHP	0.86-2.2	0.93-2.2	1.03-2.2	1.14-2.2	1.28-2.2	1.42-2.2	1.6-2.2	1.77-2.2				
		BHP-MHP	0.84-1.5	0.91-1.5	1.01-1.5	1.14-2.2	1.28-2.2	1.42-2.2	1.6-2.2	1.77-2.2				
		U/min	1231	1236	1250	1267	1294	1322	1363					
675	AL	BHP-MHP	0.94-2.2	1.02-2.2	1.13-2.2	1.24-2.2	1.4-2.2	1.54-2.2	1.73-2.2					
		BHP-MHP	0.94-2.2	1.02-2.2	1.13-2.2	1.24-2.2	1.4-2.2	1.54-2.2	1.73-2.2					
		U/min	1290	1294	1306	1321	1364	1372						
740	AL	BHP-MHP	1.03-2.2	1.12-2.2	1.24-2.2	1.36-2.2	1.52-2.2	1.67-2.2						
		BHP-MHP	1.03-2.2	1.12-2.2	1.24-2.2	1.36-2.2	1.52-2.2	1.67-2.2						
		U/min	1290	1294	1306	1321	1364	1372						

MD-TB 56

Standard Air Conditions :
 atm = 759.9mmHg
 $\rho = 1.2 \text{ kg/m}^3$
 RH = %65
 T = 20°C
 BHP Does not include drive Loss
 eff% = efficiency
 dB = Sound Level
 P_t = Total pressure
 P_d = Dynamic Pressure

- All Types Suitable
- Only Use For Belt Drive
- Do Not Use In This Area

نکته: با توجه به استاندارد انتخاب فن جهت قرار گیری دستگاه در محدوده آسایش بازه دور پروانه برای مدل MD-TB56 حداکثر 1100 RPM میباشد.

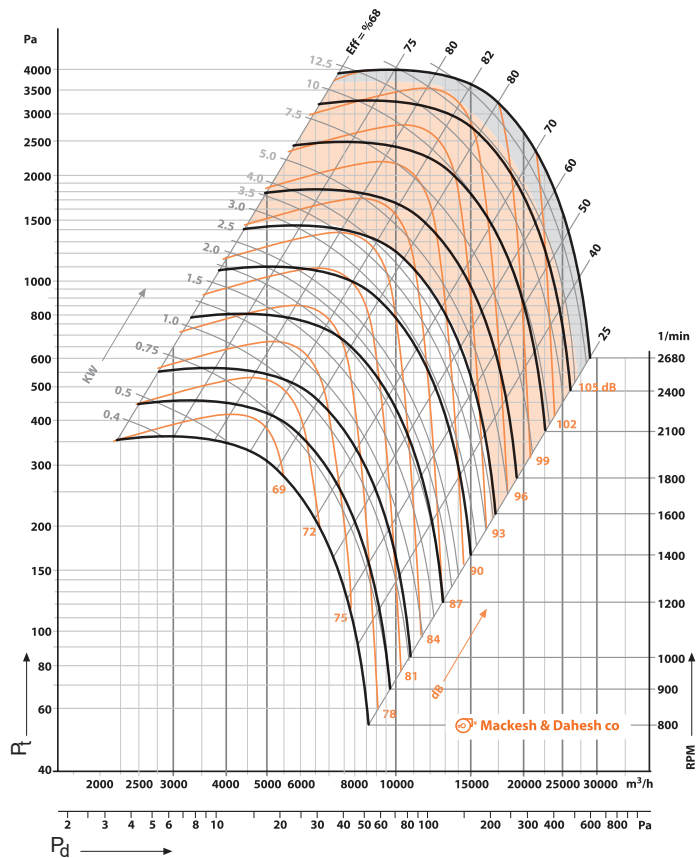
توجه: فرمول انتخاب فن دبل سانتریفوژ MD-TB56-Double

$$Q = 0.48 \times Q_1$$

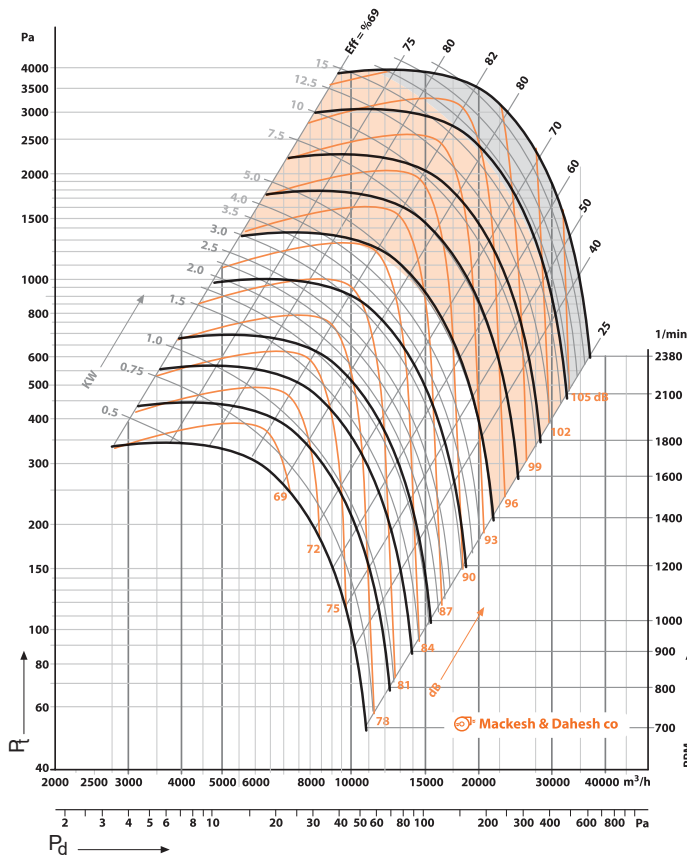
مثال: برای ظرفیت هوادهی 1500 m³/h با فشار 375 Pa فن دبل اینلت انتخاب کنید.
 $Q = 0.48 \times 11460 = 5500 \text{ m}^3/\text{h}$

با توجه به دبی بدست آمده از فرمول فوق (5500 m³/h) و فشار 926 RPM دور فن برای مدل دبل MD-TB 56 برابر است با

لازم به ذکر است فرمول فوق در بازه های مختلف دبی و فشار ترانس متغیری دارد و با استفاده از نرم افزار انتخاب فن شرکت مکش و دهش می توان تمامی پارامترهای فنی مربوط به این مدل را به صورت دقیق مشاهده کرد.



static pressure (Pa)	Impeller material	Fan speed (RPM)	Air flow (M ³ /hr)												
			BHP-MHP (KW)	2500	3100	3700	4300	4900	5500	6100	6700	7300	7900	8500	9000
75	AL	U/min	436	471	507	547	588	632	679	727	778	832	888	936	
		BHP-MHP	0.2-1.1	0.24-1.1	0.27-1.5	0.33-1.5	0.4-1.5	0.48-1.5	0.57-1.5	0.68-2.2	0.79-2.2	0.92-2.2	1.06-2.2	1.19-2.2	
135	AL	U/min	519	550	583	619	658	698	741	787	834	885	937	983	
		BHP-MHP	0.28-1.5	0.32-1.5	0.38-1.5	0.44-1.5	0.52-1.5	0.61-1.5	0.71-2.2	0.82-2.2	0.94-2.2	1.08-2.2	1.22-2.2	1.36-3.00	
195	AL	U/min	598	625	656	688	723	761	800	842	887	934	983	1026	
		BHP-MHP	0.37-1.5	0.42-1.5	0.48-1.5	0.55-1.5	0.64-2.2	0.73-2.2	0.84-2.2	0.96-2.2	1.09-2.2	1.23-2.2	1.39-3.00	1.53-3.00	
255	AL	U/min	673	697	724	754	785	819	856	894	936	979	1025	1065	
		BHP-MHP	0.46-1.5	0.52-1.5	0.58-2.2	0.66-2.2	0.76-2.2	0.86-2.2	0.97-2.2	1.1-2.2	1.24-2.2	1.39-3.00	1.55-3.00	1.7-3.00	
315	AL	U/min	744	766	789	815	844	874	907	943	981	1021	1063	1101	
		BHP-MHP	0.55-2.2	0.61-2.2	0.69-2.2	0.78-2.2	0.88-2.2	0.99-2.2	1.11-2.2	1.24-2.2	1.39-3.00	1.55-3.00	1.72-3.00	1.87-3.00	
375	AL	U/min	812	830	850	873	898	926	955	988	1022	1059	1098	1133	
		BHP-MHP	0.64-2.2	0.71-2.2	0.79-2.2	0.89-2.2	1-2.2	1.11-2.2	1.25-3.00	1.39-3.00	1.54-3.00	1.71-3.00	1.89-3.00	2.04-3.00	
435	AL	U/min	876	891	908	927	949	973	1000	1029	1060	1093	1129	1161	
		BHP-MHP	0.73-2.2	0.81-2.2	0.9-2.2	1-2.2	1.12-2.2	1.24-3.00	1.38-3.00	1.53-3.00	1.69-3.00	1.87-3.00	2.05-3.00	2.22-3.00	
495	AL	U/min	937	948	962	978	997	1017	1040	1066	1094	1124	1157	1186	
		BHP-MHP	0.82-2.2	0.91-2.2	1.01-3.00	1.12-3.00	1.24-3.00	1.37-3.00	1.52-3.00	1.68-3.00	1.85-3.00	2.03-3.00	2.22-3.00	2.39-3.00	
555	AL	U/min	994	1002	1012	1025	1040	1058	1078	1100	1124	1151	1181		
		BHP-MHP	0.91-3.00	1.01-3.00	1.11-3.00	1.23-3.00	1.36-3.00	1.5-3.00	1.66-3.00	1.82-3.00	2-3.00	2.19-3.00	2.39-3.00		
615	AL	U/min	1047	1052	1059	1068	1080	1094	1111	1130	1151	1175			
		BHP-MHP	1.01-3.00	1.11-3.00	1.22-3.00	1.35-3.00	1.48-3.00	1.63-3.00	1.8-3.00	1.97-3.00	2.15-3.00	2.35-3.00			
675	AL	U/min	1097	1098	1102	1108	1116	1127	1141	1156	1174	1194			
		BHP-MHP	1.1-3.00	1.21-3.00	1.33-3.00	1.46-3.00	1.61-3.00	1.77-3.00	1.93-3.00	2.12-3.00	2.31-3.00	2.51-3.00			
740	AL	U/min	1146	1144	1144	1147	1152	1159	1169	1181	1195				
		BHP-MHP	1.2-3.00	1.32-3.00	1.45-3.00	1.59-3.00	1.74-3.00	1.91-3.00	2.09-3.00	2.28-3.00	2.48-3.00				



MD-TB 63

Standard Air Conditions :

atm = 759.9mmHg

$\rho = 1.2 \text{ kg/m}^3$

RH = %65

T = 20°C

BHP Does not include drive Loss

eff% = efficiency

dB = Sound Level

P_t = Total pressure

P_d = Dynamic Pressure

- All Types Suitable
- Only Use For Belt Drive
- Do Not Use In This Area

نکته: با توجه به استاندارد انتخاب فن جهت قرار گیری دستگاه در محدوده آسایش بازه دور پروانه برای مدل MD-TB 63 حداکثر 1020 RPM میباشد.

توجه: فرمول انتخاب فن دبل سانتریفوژ MD-TB 63-Double
 $Q = 0.45 \times Q_1$

مثال: برای ظرفیت هوادهی $15111 \text{ m}^3/\text{h}$ با فشار 375 Pa فن دبل
 $Q = 0.45 \times 15111 = 6800 \text{ m}^3/\text{h}$ اینلت انتخاب کنید.

با توجه به دبی بدست آمده از فرمول فوق ($6800 \text{ m}^3/\text{h}$) و فشار 375 Pa فن برای مدل دبل MD-TB 63 برابر است با 832 RPM

لازم به ذکر است فرمول فوق در بازه های مختلف دبی و فشار ترانس متغیری دارد و با استفاده از نرم افزار انتخاب فن شرکت مکش و دهش می توان تمامی پارامترهای فنی مربوط به این مدل را به صورت دقیق مشاهده کرد.

static pressure (Pa)	Impeller material	Fan speed (RPM)	BHP-MHP (KW)	Air flow (M ³ /hr)										
				2800	3800	4800	5800	6800	7800	8800	9800	11000	12000	13000
75	AL	U/min	396	436	480	525	574	625	676	735	806	868	932	1000
		BHP-MHP	0.25-1.5	0.27-1.5	0.32-1.5	0.4-2.2	0.52-2.2	0.66-2.2	0.83-2.2	1.05-3.00	1.34-3.00	1.62-3.00	1.93-4.00	2.27-4.00
		BHP-MHP	0.25-1.5	0.24-1.5	0.29-1.5	0.37-1.5	0.49-1.5	0.63-1.5	0.8-1.5	1.02-1.5	1.31-2.2	1.59-2.2	1.9-2.2	2.24-2.2
135	AL	U/min	463	501	542	585	631	680	731	785	854	913	976	1040
		BHP-MHP	0.35-1.5	0.38-2.2	0.45-2.2	0.54-2.2	0.67-2.2	0.83-2.2	1.02-3.00	1.24-3.00	1.55-3.00	1.84-4.00	2.17-4.00	2.52-4.00
		BHP-MHP	0.35-1.5	0.35-1.5	0.42-1.5	0.51-1.5	0.64-1.5	0.8-1.5	0.99-1.5	1.21-2.2	1.52-2.2	1.81-2.2	2.14-2.2	2.49-2.2
195	AL	U/min	527	563	601	642	686	733	781	833	898	956	1016	1078
		BHP-MHP	0.45-2.2	0.49-2.2	0.57-2.2	0.68-2.2	0.82-2.2	1-3.00	1.2-3.00	1.44-3.00	1.76-3.00	2.07-4.00	2.41-4.00	2.78-4.00
		BHP-MHP	0.45-1.5	0.46-1.5	0.54-1.5	0.65-1.5	0.79-1.5	0.97-1.5	1.17-2.2	1.41-2.2	1.73-2.2	2.03-2.2	2.38-2.2	2.78-3.00
255	AL	U/min	588	622	658	696	738	782	829	878	940	995	1053	
		BHP-MHP	0.55-2.2	0.61-2.2	0.7-2.2	0.83-2.2	0.98-3.00	1.17-3.00	1.39-3.00	1.64-3.00	1.98-4.00	2.3-4.00	2.65-4.00	
		BHP-MHP	0.55-1.5	0.58-1.5	0.67-1.5	0.8-1.5	0.95-1.5	1.14-2.2	1.36-2.2	1.61-2.2	1.95-2.2	2.27-2.2	2.65-3.00	
315	AL	U/min	646	677	711	748	783	828	873	920	979	1032	1087	
		BHP-MHP	0.65-2.2	0.73-2.2	0.83-3.00	0.97-3.00	1.14-3.00	1.34-3.00	1.57-3.00	1.84-4.00	2.2-4.00	2.53-4.00	2.9-4.00	
		BHP-MHP	0.65-1.5	0.7-1.5	0.8-1.5	0.94-1.5	1.11-2.2	1.31-2.2	1.54-2.2	1.81-2.2	2.17-2.2	2.5-2.2	2.9-3.00	
375	AL	U/min	701	730	762	796	832	872	914	958	1015	1066		
		BHP-MHP	0.76-3.00	0.84-3.00	0.96-3.00	1.12-3.00	1.3-3.00	1.52-3.00	1.76-4.00	2.04-4.00	2.42-4.00	2.76-4.00		
		BHP-MHP	0.76-1.5	0.81-1.5	0.93-2.2	1.09-2.2	1.27-2.2	1.49-2.2	1.73-2.2	2.01-2.2	2.39-2.2	2.76-3.00		
435	AL	U/min	753	780	809	841	875	912	952	994	1048	1096		
		BHP-MHP	0.86-3.00	0.97-3.00	1.1-3.00	1.27-3.00	1.46-3.00	1.69-4.00	1.95-4.00	2.25-4.00	2.64-4.00	3-4.00		
		BHP-MHP	0.86-2.2	0.94-2.2	1.07-2.2	1.24-2.2	1.43-2.2	1.66-2.2	1.92-2.2	2.22-2.2	2.61-2.2	3-3.00		
495	AL	U/min	803	827	854	883	915	950	987	1027	1078			
		BHP-MHP	0.97-3.00	1.09-3.00	1.24-3.00	1.42-3.00	1.63-4.00	1.87-4.00	2.15-4.00	2.45-4.00	2.86-4.00			
		BHP-MHP	0.97-2.2	1.06-2.2	1.21-2.2	1.39-2.2	1.6-2.2	1.84-2.2	2.12-2.2	2.42-2.2	2.86-3.00			
555	AL	U/min	849	871	895	922	952	984	1019	1057				
		BHP-MHP	1.08-3.00	1.21-3.00	1.38-3.00	1.57-4.00	1.8-4.00	2.05-4.00	2.34-4.00	2.66-4.00				
		BHP-MHP	1.08-2.2	1.19-2.2	1.35-2.2	1.54-2.2	1.77-2.2	2.02-2.2	2.31-2.2	2.66-3.00				
615	AL	U/min	892	911	934	959	986	1016	1048	1084				
		BHP-MHP	1.2-3.00	1.34-4.00	1.52-4.00	1.73-4.00	1.97-4.00	2.24-4.00	2.54-4.00	2.87-4.00				
		BHP-MHP	1.2-2.2	1.31-2.2	1.49-2.2	1.7-2.2	1.94-2.2	2.21-2.2	2.51-2.2	2.87-3.00				
675	AL	U/min	933	949	969	992	1017	1045	1075					
		BHP-MHP	1.31-4.00	1.47-4.00	1.66-4.00	1.88-4.00	2.14-4.00	2.42-4.00	2.74-4.00					
		BHP-MHP	1.31-2.2	1.44-2.2	1.63-2.2	1.85-2.2	2.11-2.2	2.39-2.2	2.74-3.00					
740	AL	U/min	973	987	1004	1025	1047	1072	1100					
		BHP-MHP	1.44-4.00	1.61-4.00	1.82-4.00	2.06-4.00	2.32-4.00	2.63-4.00	2.96-4.00					
		BHP-MHP	1.44-2.2	1.58-2.2	1.79-2.2	2.03-2.2	2.29-2.2	2.63-3.00	2.96-3.00					

MD-TB 71

Standard Air Conditions :
 atm = 759.9mmHg
 $\rho = 1.2 \text{ kg/m}^3$
 RH = %65
 T = 20°C
 BHP Does not include drive Loss
 eff% = efficiency
 dB = Sound Level
 P_t = Total pressure
 P_d = Dynamic Pressure

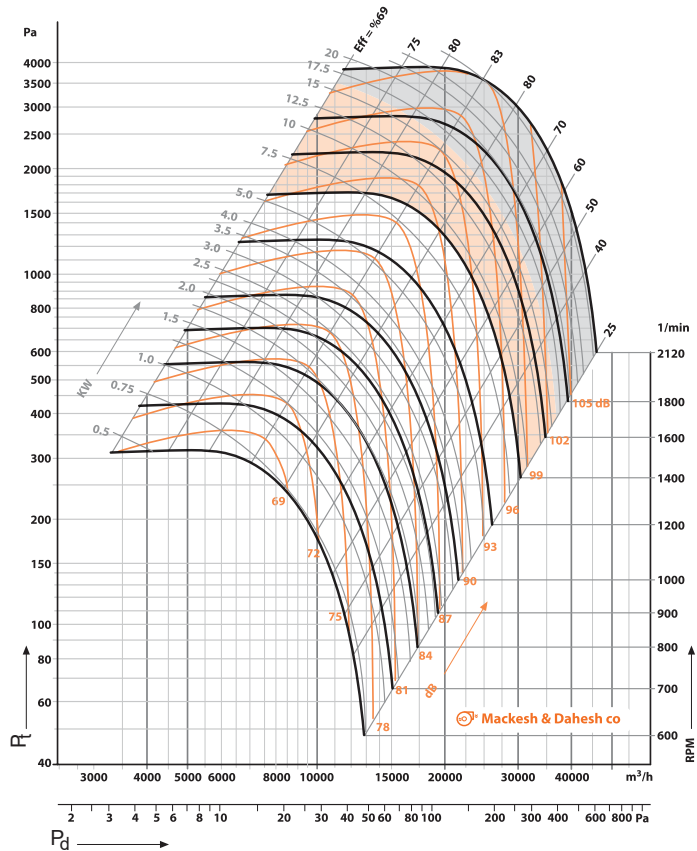
All Types Suitable
 Only Use For Belt Drive
 Do Not Use In This Area

نکته: با توجه به استاندارد انتخاب فن جهت قرار گیری دستگاه در محدوده آسایش بازه دور پروانه برای مدل MD-TB 71 حداکثر 970 RPM میباشد.

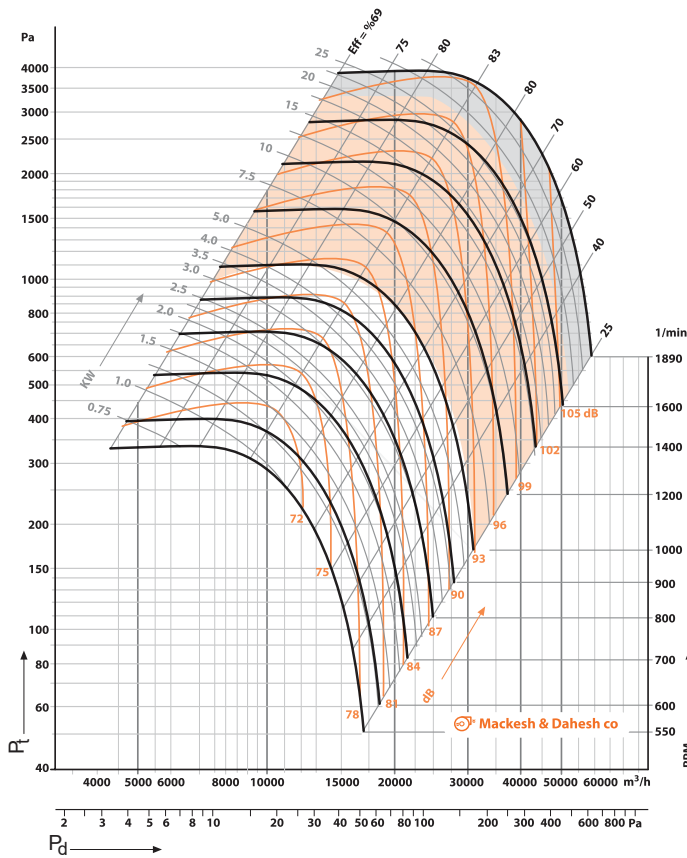
توجه: فرمول انتخاب فن دبل سانتریفوژ MD-TB 71-Double
 $Q = 0.46 \times Q_1$

مثال: برای ظرفیت هوادهی $16086 \text{ m}^3/\text{h}$ با فشار 375 Pa فن دبل
 $Q = 0.46 \times 16086 = 7400 \text{ m}^3/\text{h}$ اینلت انتخاب کنید.
 با توجه به دبی بدست آمده از فرمول فوق ($7400 \text{ m}^3/\text{h}$) و فشار 702 RPM دور فن برای مدل دبل MD-TB 71 برابر است با

لازم به ذکر است فرمول فوق در بازه های مختلف دبی و فشار ترانس متغیری دارد و با استفاده از نرم افزار انتخاب فن شرکت مکش و دهش می توان تمامی پارامترهای فنی مربوط به این مدل را به صورت دقیق مشاهده کرد.



static pressure (Pa)	Impeller material	Fan speed (RPM)	BHP-MHP (KW)	Air flow (M ³ /hr)										
				3500	4800	6100	7400	8700	10000	11300	12500	14000	15500	17000
75	AL	U/min	340	376	416	458	503	550	600	649	712	780	851	900
		BHP-MHP	0.27-2.2	0.29-2.2	0.36-2.2	0.47-2.2	0.62-3.00	0.82-3.00	1.05-3.00	1.3-4.00	1.67-4.00	2.09-4.00	2.57-4.00	2.92-4.00
135	AL	U/min	401	435	472	512	554	599	647	693	755	819	887	935
		BHP-MHP	0.24-2.2	0.26-2.2	0.33-2.2	0.44-2.2	0.59-2.2	0.79-2.2	1.02-2.2	1.27-3.00	1.64-3.00	2.06-4.00	2.54-4.00	2.89-4.00
195	AL	U/min	459	491	526	563	603	646	691	736	794	856	921	967
		BHP-MHP	0.38-2.2	0.43-2.2	0.52-2.2	0.65-3.00	0.82-3.00	1.03-3.00	1.29-3.00	1.56-3.00	1.95-4.00	2.4-4.00	2.9-4.00	3.26-4.00
255	AL	U/min	515	545	577	612	650	690	733	775	831	890	953	997
		BHP-MHP	0.52-2.2	0.56-2.2	0.67-3.00	0.82-3.00	1.02-3.00	1.25-4.00	1.53-4.00	1.82-4.00	2.23-4.00	2.7-4.00	3.22-4.00	3.61-4.00
315	AL	U/min	568	595	626	658	694	732	772	812	865	922	982	1024
		BHP-MHP	0.62-3.00	0.7-3.00	0.83-3.00	1-3.00	1.22-4.00	1.47-4.00	1.77-4.00	2.08-4.00	2.51-4.00	3.01-4.00	3.55-4.00	3.95-4.00
375	AL	U/min	619	644	672	702	735	771	809	847	897	951	1008	1049
		BHP-MHP	0.74-3.00	0.85-3.00	0.99-3.00	1.19-4.00	1.42-4.00	1.69-4.00	2.01-4.00	2.34-4.00	2.8-4.00	3.31-4.00	3.88-4.00	4.3-5.5
435	AL	U/min	667	690	715	743	774	807	843	879	926	977	1032	1071
		BHP-MHP	0.83-3.00	0.96-3.00	1.13-3.00	1.34-3.00	1.59-3.00	1.89-4.00	2.23-4.00	2.57-4.00	3.05-4.00	3.59-4.00	4.19-5.5	4.61-5.50
495	AL	U/min	713	733	756	782	810	841	875	908	953	1001	1053	1090
		BHP-MHP	1.11-4.00	1.28-4.00	1.49-4.00	1.74-4.00	2.03-4.00	2.37-4.00	2.75-4.00	3.13-4.00	3.66-4.00	4.25-5.5	4.89-5.5	5.35-5.5
555	AL	U/min	756	774	794	818	844	872	904	935	977	1023	1072	
		BHP-MHP	1.24-4.00	1.43-4.00	1.66-4.00	1.93-4.00	2.24-4.00	2.6-4.00	2.99-4.00	3.4-4.00	3.95-4.00	4.56-5.5	5.23-5.5	
615	AL	U/min	796	812	830	851	875	901	930	959	999	1042	1088	
		BHP-MHP	1.39-4.00	1.58-4.00	1.83-4.00	2.12-4.00	2.45-4.00	2.83-4.00	3.25-4.00	3.67-4.00	4.25-4.00	4.88-5.5	5.57-5.5	
675	AL	U/min	834	847	864	882	903	927	954	981	1018	1058		
		BHP-MHP	1.47-4.00	1.7-4.00	1.97-4.00	2.28-4.00	2.64-4.00	3.03-4.00	3.47-4.00	3.914-00	4.51-5.5	5.17-5.5		
740	AL	U/min	872	883	897	913	932	953	977	1002	1036	1073		
		BHP-MHP	1.65-4.00	1.9-4.00	2.19-4.00	2.53-4.00	2.9-4.00	3.32-4.00	3.78-4.00	4.24-5.5	4.86-5.5	5.54-5.5		



MD-TB 80

Standard Air Conditions :
 atm = 759.9mmHg
 $\rho = 1.2 \text{ kg/m}^3$
 RH = %65
 T = 20°C

BHP Does not include drive Loss
 eff% = efficiency
 dB = Sound Level
 P_t = Total pressure
 P_d = Dynamic Pressure

- All Types Suitable
- Only Use For Belt Drive
- Do Not Use In This Area

نکته: با توجه به استاندارد انتخاب فن جهت قرار گیری دستگاه در محدوده آسایش بازه دور پروانه برای مدل MD-TB 80 حداکثر 840 RPM میباشد.

توجه: فرمول انتخاب فن دبل سانتریفوژ MD-TB 80-Double
 $Q = 0.47 \times Q_1$

مثال: برای ظرفیت هوادهی 24042 m³/h با فشار 140 Pa فن دبل
 $Q = 0.47 \times 24042 = 11300 \text{ m}^3/\text{h}$ اینلت انتخاب کنید.

با توجه به دبی بدست آمده از فرمول فوق (11300 m³/h) و فشار 691 Pa دور فن برای مدل دبل MD-TB 80 برابر است با 435 RPM

نکته: لازم به ذکر است فرمول فوق در بازه های مختلف دبی و فشار ترانس متغیری دارد و با استفاده از نرم افزار انتخاب فن شرکت مکش و دهش می توان تمامی پارامترهای فنی مربوط به این مدل را به صورت دقیق مشاهده کرد.

static pressure (Pa)	Impeller material	Fan speed (RPM)	BHP-MHP (KW)	Air flow (M ³ /hr)										
				4500	6200	7900	9600	11300	13000	14700	16400	18100	20000	22500
75	AL	U/min		338	374	413	455	499	546	598	648	709	795	813
		BHP-MHP		0.31-2.2	0.4-2.2	0.55-3.00	0.76-3.00	1.02-3.00	1.34-3.00	1.74-4.00	2.14-4.00	2.69-5.5	3.53-5.5	3.71-5.5
		BHP-MHP		0.28-2.2	0.37-2.2	0.52-2.2	0.73-2.2	0.99-3	1.31-3.00	1.71-3.00	2.11-4.00	2.63-4.00	3.5-4.00	3.68-4.00
135	AL	U/min	358	389	423	460	499	541	586	636	684	743	826	843
		BHP-MHP	0.43-2.2	0.49-2.2	0.6-3.00	0.77-3.00	1-3.00	1.29-3.00	1.63-4.00	2.05-4.00	2.49-4.00	3.06-5.5	3.93-5.5	4.12-5.5
		BHP-MHP	0.40-2.2	0.46-2.2	0.57-2.2	0.73-2.2	0.97-3	1.26-3.00	1.6-3.00	2.02-3.00	2.46-4.00	3.03-4.00	3.9-5.5	4.09-5.5
195	AL	U/min	409	438	470	505	542	582	624	672	718	774	854	871
		BHP-MHP	0.58-3.00	0.66-3.00	0.8-3.00	1-3.00	1.25-3.00	1.56-4.00	1.92-4.00	2.38-4.00	2.83-5.5	3.43-5.5	4.34-5.5	4.53-5.5
		BHP-MHP	0.55-2.2	0.63-2.2	0.77-2.2	0.97-3.00	1.22-3.00	1.53-3.00	1.89-3.00	2.35-4.00	2.8-4.00	3.4-5.5	4.31-5.5	4.5-5.5
255	AL	U/min	458	485	515	547	582	620	661	706	750	804	880	897
		BHP-MHP	0.73-3.00	0.84-3.00	1-3.00	1.22-3.00	1.54-4.00	1.83-4.00	2.22-4.00	2.7-5.5	3.18-5.5	3.81-5.5	4.75-5.5	4.95-5.5
		BHP-MHP	0.70-2.2	0.81-2.2	0.97-3.00	1.19-3.00	1.47-3.00	1.8-3.00	2.19-4.00	2.67-4.00	3.15-5.5	3.78-5.5	4.72-5.5	4.92-5.5
315	AL	U/min	505	530	557	588	621	656	695	738	779	831		
		BHP-MHP	0.89-3.00	1.02-3.00	1.21-4.00	1.45-4.00	1.75-4.00	2.11-4.00	2.52-4.00	3.03-5.5	3.53-5.5	4.18-5.5		
		BHP-MHP	0.86-3.00	0.99-3.00	1.18-3.00	1.42-3.00	1.72-3.00	2.08-4.00	2.49-4.00	3.0-5.5	3.5-5.5	4.15-5.5		
375	AL	U/min	549	572	598	626	657	690	727	768	807	857		
		BHP-MHP	1.05-3.00	1.2-4.00	1.41-4.00	1.68-4.00	2.01-4.00	2.39-4.00	2.83-5.5	3.36-5.5	3.88-5.5	4.56-5.5		
		BHP-MHP	1.02-3.00	1.17-3.00	1.38-3.00	1.65-3.00	1.98-4.00	2.36-4.00	2.8-4.00	3.33-5.5	3.85-5.5	4.53-5.5		
435	AL	U/min	592	613	636	662	691	722	756	795	832	880		
		BHP-MHP	1.21-4.00	1.39-4.00	1.62-4.00	1.92-4.00	2.26-4.00	2.67-5.5	3.13-5.5	3.69-5.5	4.23-5.5	4.94-5.5		
		BHP-MHP	1.18-3.00	1.36-3.00	1.59-3.00	1.89-4.00	2.23-4.00	2.63-4.00	3.1-5.5	3.66-5.5	4.2-5.5	4.91-5.5		
495	AL	U/min	633	651	672	696	723	752	784	821	856			
		BHP-MHP	1.37-4.00	1.58-4.00	1.84-4.00	2.15-4.00	2.53-5.5	2.96-5.5	3.44-5.5	4.02-5.5	4.59-5.5			
		BHP-MHP	1.34-3.00	1.55-4.00	1.81-4.00	2.12-4.00	2.5-4.00	2.93-5.5	3.41-5.5	3.99-5.5	4.56-5.5			
555	AL	U/min	671	687	707	728	753	780	810	844	877			
		BHP-MHP	1.54-4.00	1.77-4.00	2.05-5.5	2.39-5.5	2.79-5.5	3.24-5.5	3.76-5.5	4.36-5.5	4.95-5.5			
		BHP-MHP	1.51-4.00	1.74-4.00	2.02-4.00	2.36-4.00	2.76-5.5	3.21-5.5	3.73-5.5	4.33-5.5	4.92-5.5			
615	AL	U/min	707	722	739	758	780	805	833	865	896			
		BHP-MHP	1.71-5.5	1.96-5.5	2.27-5.5	2.63-5.5	3.06-5.5	3.54-5.5	4.07-5.5	4.7-5.5	5.31-5.5			
		BHP-MHP	1.68-4.00	1.93-4.00	2.24-4.00	2.6-5.5	3.03-5.5	3.51-5.5	4.04-5.5	4.67-5.5	5.28-5.5			
675	AL	U/min	742	754	768	786	806	829	854	882				
		BHP-MHP	1.88-5.5	2.16-5.5	2.49-5.5	2.88-5.5	3.33-5.5	3.83-5.5	4.39-5.5	5.0-5.5				
		BHP-MHP	1.85-4.00	2.13-5.5	2.46-5.5	2.85-5.5	3.3-5.5	3.8-5.5	4.36-5.5	4.97-5.5				
740	AL	U/min	776	786	798	814	831	852	875					
		BHP-MHP	2.07-5.5	2.37-5.5	2.73-5.5	3.15-5.5	3.62-5.5	4.15-5.5	4.73-5.5					
		BHP-MHP	2.04-5.5	2.34-5.5	2.7-5.5	3.12-5.5	3.59-5.5	4.12-5.5	4.7-5.5					

MD-TB 90

Standard Air Conditions :
 atm = 759.9mmHg
 $\rho = 1.2 \text{ kg/m}^3$
 RH = %65
 T = 20°C
 BHP Does not include drive Loss
 eff% = efficiency
 dB = Sound Level
 P_t = Total pressure
 P_d = Dynamic Pressure

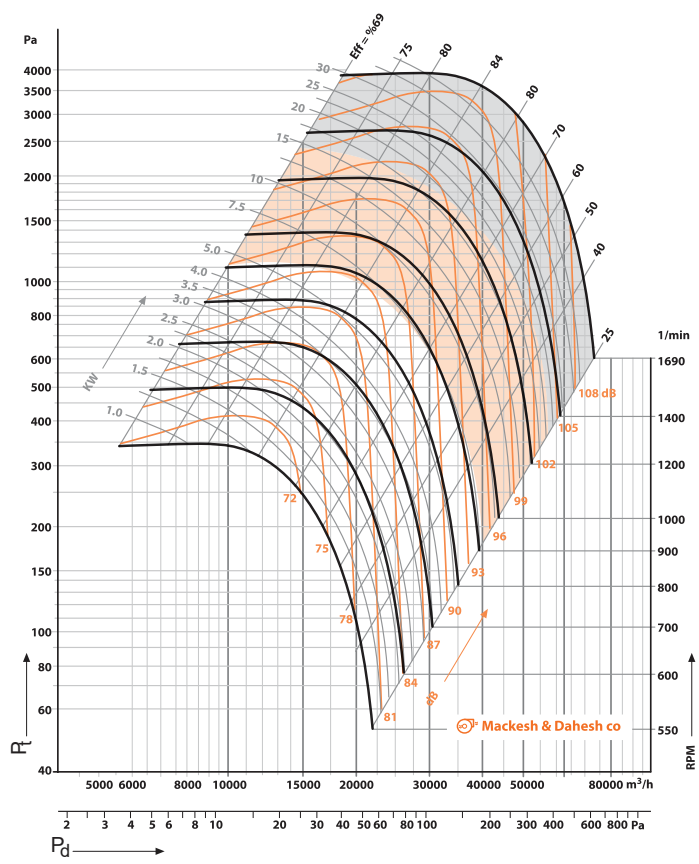
All Types Suitable
 Only Use For Belt Drive
 Do Not Use In This Area

نکته: با توجه به استاندارد انتخاب فن جهت قرار گیری دستگاه در محدوده آسایش بازه دور پروانه برای مدل MD-TB90 حداکثر 795 RPM میباشد.

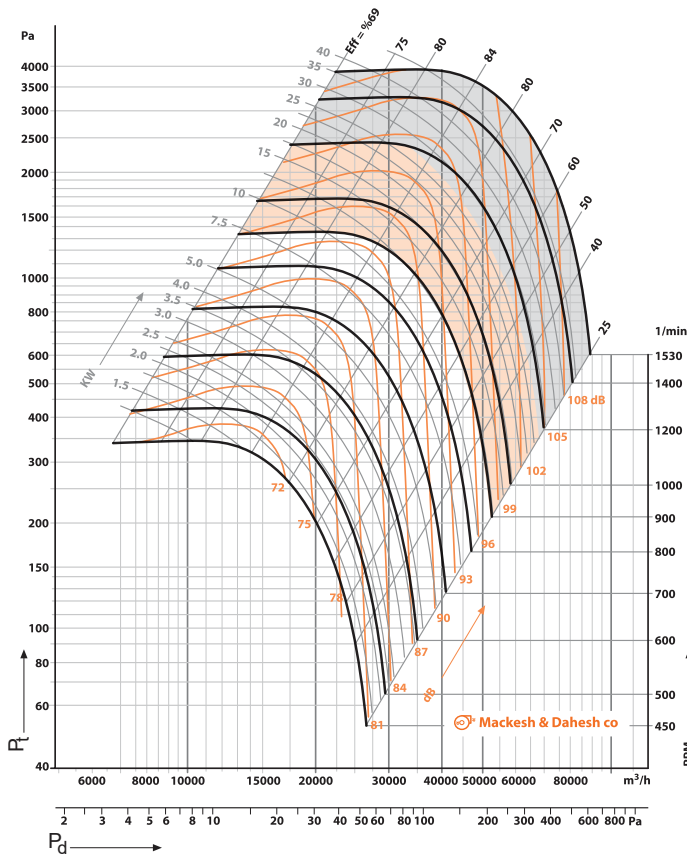
توجه: فرمول انتخاب فن دبل سانتریفوژ MD-TB90-Double
 $Q = 0.55 \times Q_1$

مثال: برای ظرفیت هوادهی $25455 \text{ m}^3/\text{h}$ با فشار فن 450 Pa
 $Q = 0.55 \times 25455 = 14000 \text{ m}^3/\text{h}$ اینلت انتخاب کنید.
 با توجه به دبی بدست آمده از فرمول فوق ($14000 \text{ m}^3/\text{h}$) و فشار 891 RPM دور فن برای مدل دبل MD-TB 90 برابر است با

لازم به ذکر است فرمول فوق در بازه های مختلف دبی و فشار ترانس متغیری دارد و با استفاده از نرم افزار انتخاب فن شرکت مکش و دهش می توان تمامی پارامترهای فنی مربوط به این مدل را به صورت دقیق مشاهده کرد.



static pressure (Pa)	Impeller material	Fan speed (RPM)	BHP-MHP (KW)	Air flow (M³/hr)											
				8500	9500	11000	12500	14000	15500	17000	18500	20000	21500	23000	25000
150	ST 37	U/min	368	387	415	441	467	492	517	540	562	584	605	631	
		BHP-MHP	0.66-3.00	0.85-3.00	1.11-3.00	1.37-3.00	1.62-3.00	1.46-3.00	2.09-4.00	2.31-4.00	2.52-4.00	2.73-4.00	2.93-5.5	3.18-5.5	
		AL	0.63-2.2	0.82-2.2	1.08-2.2	1.34-2.2	1.59-3.00	1.43-3.00	2.06-3.00	2.28-3.00	2.49-4.00	2.7-4.00	2.94-4.00	3.15-4.00	
200	ST 37	U/min	406	424	451	476	501	525	548	571	592	613	633	658	
		BHP-MHP	0.84-3.00	1.04-3.00	1.33-3.00	1.61-3.00	1.88-4.00	2.14-4.00	2.04-4.00	2.64-4.00	2.88-4.00	3.11-5.5	3.33-5.5	3.61-5.5	
		AL	0.81-2.2	1.01-2.2	1.3-3.00	1.58-3.00	1.85-3.00	2.11-3.00	2.01-3.00	2.61-4.00	2.85-4.00	3.08-4.00	3.3-4.00	3.58-5.5	
250	ST 37	U/min	442	460	485	510	534	557	579	600	620	640	659	682	
		BHP-MHP	1.02-3.00	1.23-3.00	1.54-3.00	1.85-4.00	2.14-4.00	2.43-4.00	2.7-4.00	2.97-5.5	3.23-5.5	3.48-5.5	3.73-5.5	4.04-5.5	
		AL	0.99-2.2	1.20-3.00	1.51-3.00	1.82-3.00	2.11-3.00	2.4-4.00	2.67-4.00	2.94-4.00	3.2-4.00	3.45-4.00	3.7-5.5	4.01-5.5	
300	ST 37	U/min	477	494	518	542	565	587	608	628	647	666	683	705	
		BHP-MHP	1.19-3.00	1.42-3.00	1.75-4.00	2.08-4.00	2.4-4.00	2.71-4.00	3.01-5.5	3.3-5.5	3.58-5.5	3.86-5.5	4.12-5.5	4.47-5.5	
		AL	1.16-3.00	1.39-3.00	1.72-3.00	2.05-3.00	2.37-4.00	2.68-4.00	2.98-4.00	3.27-4.00	3.55-4.00	3.83-5.5	4.09-5.5	4.44-5.5	
350	ST 37	U/min	510	526	550	572	594	615	635	654	672	690	706	727	
		BHP-MHP	1.36-4.00	1.61-4.00	1.97-4.00	2.31-4.00	2.66-4.00	2.99-5.5	3.31-5.5	3.63-5.5	3.93-5.5	4.23-5.5	4.52-5.5	4.89-5.5	
		AL	1.33-3.00	1.58-3.00	1.94-3.00	2.28-4.00	2.63-4.00	2.96-4.00	3.28-4.00	3.6-5.5	3.9-5.5	4.2-5.5	4.49-5.5	4.86-5.5	
400	ST 37	U/min	542	557	580	601	622	642	660	679	696	712	728	747	
		BHP-MHP	1.53-4.00	1.79-4.00	2.17-4.00	2.55-5.5	2.91-5.5	3.26-5.5	3.61-5.5	3.95-5.5	4.28-5.5	4.6-5.5	4.91-5.5	5.32-5.5	
		AL	1.50-3.00	1.76-4.00	2.14-4.00	2.52-4.00	2.88-4.00	3.23-4.00	3.58-5.5	3.92-5.5	4.25-5.5	4.57-5.5	4.88-5.5	5.29-5.5	
450	ST 37	U/min	572	587	608	628	648	667	685	702	718	733	748	766	
		BHP-MHP	1.7-4.00	1.98-4.00	2.38-5.5	2.78-5.5	3.16-5.5	3.54-5.5	3.91-5.5	4.27-5.5	4.62-5.5	4.97-5.5	5.3-5.5	5.74-5.5	
		AL	1.67-4.00	1.95-4.00	2.35-4.00	2.75-4.00	3.13-4.00	3.51-5.5	3.88-5.5	4.24-5.5	4.59-5.5	4.94-5.5	5.27-5.5	5.71-5.5	
500	ST 37	U/min	601	615	635	654	673	690	707	723	738	752	766	782	
		BHP-MHP	1.87-5.5	2.16-5.5	2.58-5.5	3-5.5	3.41-5.5	3.81-5.5	4.21-5.5	4.59-5.5	4.96-5.5	5.33-5.5	5.69-5.5	6.16-5.5	
		AL	1.84-4.00	2.13-4.00	2.55-4.00	2.97-5.5	3.38-5.5	3.78-5.5	4.18-5.5	4.56-5.5	4.93-5.5	5.3-5.5	5.66-5.5	6.13-5.5	
550	ST 37	U/min	628	641	660	678	696	712	728	743	757	770	783	798	
		BHP-MHP	2.03-5.5	2.34-5.5	2.79-5.5	3.23-5.5	3.66-5.5	4.09-5.5	4.5-5.5	4.91-5.5	5.31-5.5	5.7-5.5	6.08-5.5	6.58-5.5	
		AL	2.00-4.00	2.31-4.00	2.76-5.5	3.2-5.5	3.63-5.5	4.06-5.5	4.47-5.5	4.88-5.5	5.28-5.5	5.67-5.5	6.05-5.5	6.55-5.5	
600	ST 37	U/min	653	666	684	701	717	733	748	761	774	786	798	811	
		BHP-MHP	2.19-5.5	2.51-5.5	2.99-5.5	3.45-5.5	3.91-5.5	4.36-5.5	4.79-5.5	5.22-5.5	5.65-5.5	6.06-5.5	6.47-5.5	6.99-7.5	
		AL	2.16-5.5	2.48-5.5	2.96-5.5	3.42-5.5	3.88-5.5	4.33-5.5	4.76-5.5	5.19-5.5	5.62-5.5	6.03-5.5	6.44-5.5	6.96-7.5	
650	ST 37	U/min	677	689	706	722	737	752	765	778	790	801	811	824	
		BHP-MHP	2.35-5.5	2.69-5.5	3.19-5.5	3.67-5.5	4.15-5.5	4.62-5.5	5.09-5.5	5.54-5.5	5.98-5.5	6.42-7.5	6.85-7.5	7.41-7.5	
		AL	2.32-5.5	2.66-5.5	3.16-5.5	3.64-5.5	4.12-5.5	4.59-5.5	5.06-5.5	5.51-5.5	5.95-5.5	6.39-7.5	6.82-7.5	7.38-7.5	
740	ST 37	U/min	716	726	742	756	769	782	794	804	814	824	832	842	
		BHP-MHP	2.64-5.5	3-5.5	3.54-5.5	4.07-5.5	4.59-5.5	5.1-5.5	5.6-5.5	6.1-7.5	6.59-7.5	7.06-7.5	7.53-7.5	8.15-7.5	
		AL	2.61-5.5	2.97-5.5	3.51-5.5	4.04-5.5	4.56-5.5	5.07-5.5	5.57-5.5	6.07-7.5	6.56-7.5	7.03-7.5	7.5-7.5	8.15-7.5	



MD-TB 100

Standard Air Conditions :
 atm = 759.9mmHg
 $\rho = 1.2 \text{ kg/m}^3$
 RH = %65
 T = 20°C

BHP Does not include drive Loss
 eff% = efficiency
 dB = Sound Level
 P_t = Total pressure
 P_d = Dynamic Pressure

- All Types Suitable
- Only Use For Belt Drive
- Do Not Use In This Area

نکته: با توجه به استاندارد انتخاب فن جهت قرار گیری دستگاه در محدوده آسایش بازه دور پروانه برای مدل MD-TB 100 حداکثر 655 RPM میباشد.

توجه: فرمول انتخاب فن دبل سانتریفوژ MD-TB 100-Double
 $Q = 0.51 \times Q_1$

مثال: برای ظرفیت هوادهی 29411 m³/h با فشار 500 Pa فن دبل
 $Q = 0.51 \times 29411 = 15000 \text{ m}^3/\text{h}$ اینلت انتخاب کنید.

با توجه به دبی بدست آمده از فرمول فوق (15000 m³/h) و فشار 500 Pa دور فن برای مدل دبل MD-TB 100 برابر است با 562 RPM

لازم به ذکر است فرمول فوق در بازه های مختلف دبی و فشار ترانس میسر متغیری دارد و با استفاده از نرم افزار انتخاب فن شرکت مکش و دهش می توان تمامی پارامترهای فنی مربوط به این مدل را به صورت دقیق مشاهده کرد.

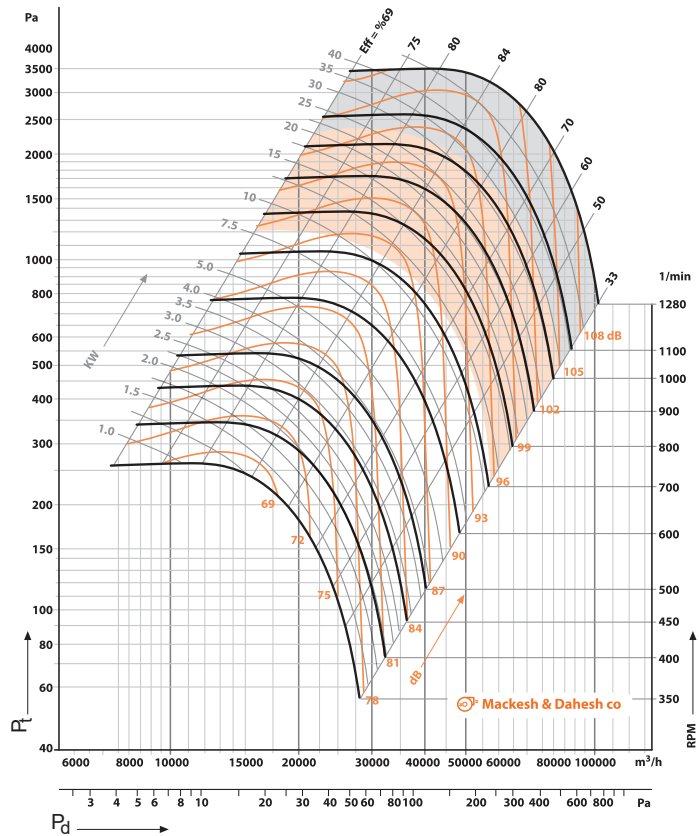
static pressure (Pa)	Impeller material	Fan speed (RPM)	Air flow (M ³ /hr)													
			BHP-MHP (KW)	8000	10000	12000	15000	17000	20000	22000	24000	26000	29000	31000	33000	37000
150	AL	U/min	317	337	359	393	416	453	479	505	533	575	605	635	698	
		ST 37 BHP-MHP	1-4.00	1-4.00	1-4.00	1.2-4.00	1.4-4.00	1.9-4.00	2.3-4.00	2.7-5.5	3.3-5.5	4.2-5.5	4.9-7.5	5.7-7.5	7.4-7.5	
		BHP-MHP	1-3.00	1-3.00	1-3.00	1.15-3.00	1.35-4.00	1.85-4.00	2.25-4.00	2.65-5.5	3.25-5.5	4.15-5.5	4.85-7.5	5.65-7.5	7.35-7.5	
200	AL	U/min	345	365	386	419	442	478	503	528	555	597	626	655	717	
		ST 37 BHP-MHP	1.2-4.00	1.2-4.00	1.3-4.00	1.5-4.00	1.8-4.00	2.2-4.00	2.7-5.5	3.1-5.5	3.7-5.5	4.6-5.5	5.4-7.5	6.1-7.5	7.9-7.5	
		BHP-MHP	1.2-3.00	1.2-3.00	1.3-3.00	1.45-4.00	1.75-4.00	2.15-4.00	2.65-5.5	3.05-5.5	3.65-5.5	4.55-5.5	5.35-7.5	6.05-7.5	7.85-7.5	
250	AL	U/min	372	392	412	444	466	501	526	551	577	618	646	675	736	
		ST 37 BHP-MHP	1.4-4.00	1.4-4.00	1.5-4.00	1.8-4.00	2.1-4.00	2.6-5.5	3-5.5	3.5-5.5	4.1-5.5	5.1-7.5	5.8-7.5	6.6-7.5	8.5-7.5	
		BHP-MHP	1.4-3.00	1.4-3.00	1.5-4.00	1.75-4.00	2.05-4.00	2.55-5.5	2.95-5.5	3.45-5.5	4.05-5.5	5.05-7.5	5.75-7.5	6.55-7.5	8.45-7.5	
300	AL	U/min	399	418	438	469	490	525	548	573	599	638	666	694	754	
		ST 37 BHP-MHP	1.6-4.00	1.7-4.00	1.8-4.00	2.1-4.00	2.4-4.00	2.9-5.5	3.4-5.5	3.9-5.5	4.5-5.5	5.5-7.5	6.3-7.5	7.1-7.5	9-7.5	
		BHP-MHP	1.6-3.00	1.7-4.00	1.8-4.00	2.05-4.00	2.35-4.00	2.85-5.5	3.35-5.5	3.85-5.5	4.45-5.5	5.45-7.5	6.25-7.5	7.05-7.5	8.95-7.5	
350	AL	U/min	425	444	463	493	514	547	570	595	619	658	685	713	771	
		ST 37 BHP-MHP	1.8-4.00	1.9-4.00	2.1-4.00	2.4-4.00	2.7-5.5	3.3-5.5	3.8-5.5	4.3-5.5	4.9-7.5	6-7.5	6.8-7.5	7.6-7.5	9.6-7.5	
		BHP-MHP	1.8-4.00	1.9-4.00	2.1-4.00	2.35-4.00	2.65-5.5	3.25-5.5	3.75-5.5	4.25-5.5	4.85-7.5	5.95-7.5	6.75-7.5	7.55-7.5	9.55-7.5	
400	AL	U/min	451	469	487	516	537	569	592	615	640	678	704	731	788	
		ST 37 BHP-MHP	2.1-4.00	2.2-4.00	2.3-4.00	2.7-5.5	3-5.5	3.6-5.5	4.1-5.5	4.7-7.5	5.4-7.5	6.4-7.5	7.3-7.5	8.1-7.5	10.1-7.5	
		BHP-MHP	2.1-4.00	2.2-4.00	2.3-4.00	2.65-5.5	2.95-5.5	3.55-5.5	4.05-5.5	4.65-7.5	5.35-7.5	6.35-7.5	7.25-7.5	8.05-7.5	10.05-7.5	
450	AL	U/min	476	493	511	539	559	591	613	636	659	696	722	749	804	
		ST 37 BHP-MHP	2.3-4.00	2.4-4.00	2.6-5.5	3-5.5	3.3-5.5	4-5.5	4.5-7.5	5.1-7.5	5.8-7.5	6.9-7.5	7.7-7.5	8.6-7.5	10.7-11	
		BHP-MHP	2.3-4.00	2.4-4.00	2.6-5.5	2.95-5.5	3.25-5.5	3.95-5.5	4.45-7.5	5.05-7.5	5.75-7.5	6.85-7.5	7.65-7.5	8.55-7.5	10.65-11	
500	AL	U/min	501	517	535	562	581	612	633	655	678	715	740	766	820	
		ST 37 BHP-MHP	2.5-5.5	2.7-5.5	2.9-5.5	3.3-5.5	3.7-5.5	4.4-7.5	4.9-7.5	5.5-7.5	6.2-7.5	7.4-7.5	8.2-7.5	9.2-7.5	11.2-11	
		BHP-MHP	2.5-5.5	2.7-5.5	2.9-5.5	3.25-5.5	3.65-5.5	4.35-7.5	4.85-7.5	5.45-7.5	6.15-7.5	7.35-7.5	8.15-7.5	9.15-7.5	11.15-11	
550	AL	U/min	525	541	557	584	602	632	653	674	697	732	757	782	835	
		ST 37 BHP-MHP	2.7-5.5	2.9-5.5	3.1-5.5	3.6-5.5	4-7.5	4.7-7.5	5.3-7.5	5.9-7.5	6.7-7.5	7.8-7.5	8.7-7.5	9.7-7.5	11.8-11	
		BHP-MHP	2.7-5.5	2.9-5.5	3.1-5.5	3.55-5.5	3.95-7.5	4.65-7.5	5.25-7.5	5.85-7.5	6.65-7.5	7.75-7.5	8.65-7.5	9.65-7.5	11.75-11	
600	AL	U/min	548	566	584	611	629	659	681	703	726	759	782	805	858	
		ST 37 BHP-MHP	3-5.5	3.4-5.5	3.7-7.5	3.9-7.5	4.3-7.5	5.1-7.5	4.7-7.5	6.4-7.5	7.1-7.5	8.3-7.5	9.2-7.5	10.2-7.5	12.3-11	
		BHP-MHP	3-5.5	3.4-5.5	3.7-7.5	4.15-7.5	4.25-7.5	5.05-7.5	4.65-5.5	6.35-7.5	7.05-7.5	8.25-7.5	9.15-7.5	10.15-7.5	12.25-11	
650	AL	U/min	571	585	601	625	643	671	691	711	732	766	789	813	865	
		ST 37 BHP-MHP	3.2-5.5	3.5-5.5	3.7-7.5	4.2-7.5	4.7-7.5	5.5-7.5	6.1-7.5	6.8-7.5	7.5-7.5	8.8-7.5	9.7-7.5	10.7-11	12.9-11	
		BHP-MHP	3.2-5.5	3.7-5.5	4-7.5	4.65-7.5	4.65-7.5	5.45-7.5	6.05-7.5	6.75-7.5	7.45-7.5	8.8-7.5	9.65-7.5	10.7-11	12.9-11	
700	AL	U/min	593	607	622	645	662	689	708	727	748	780	803	827	877	
		ST 37 BHP-MHP	3.5-5.5	3.7-7.5	4-7.5	4.6-7.5	5-7.5	5.9-7.5	6.5-7.5	7.2-7.5	8-7.5	9.3-7.5	10.2-11	11.3-11	13.5-11	
		BHP-MHP	3.5-5.5	3.7-7.5	4-7.5	4.55-7.5	4.95-7.5	5.85-7.5	6.45-7.5	7.15-7.5	7.95-7.5	9.25-7.5	10.15-11	11.3-11	13.5-11	

MD-TB 112

Standard Air Conditions :
 atm = 759.9mmHg
 $\rho = 1.2 \text{ kg/m}^3$
 RH = %65
 T = 20°C
 BHP Does not include drive Loss
 eff% = efficiency
 dB = Sound Level
 P_t = Total pressure
 P_d = Dynamic Pressure

- All Types Suitable
- Only Use For Belt Drive
- Do Not Use In This Area

■ نکته: با توجه به استاندارد انتخاب فن جهت قرار گیری دستگاه در محدوده آسایش بازه دور پروانه برای مدل MD-TB 112 حداکثر 615 RPM میباشد.



static pressure (Pa)	Impeller material	Fan speed (RPM)	Air flow (M³/hr)														
			BHP-MHP (KW)	9000	12000	15000	17000	20000	23000	26000	29000	32000	34000	36000	37000	39000	42000
150	ST 37	U/min	295	310	327	340	360	383	407	434	462	482	503	514	536	571	608
		BHP-MHP	1-5.5	1-5.5	1.1-5.5	1.3-5.5	1.6-5.5	2-5.5	2.5-5.5	3.2-5.5	4-7.5	4.6-7.5	5.2-7.5	5.5-7.5	8.4-7.5	7.4-7.5	8.7-11
200	ST 37	U/min	320	334	351	363	382	404	428	454	481	501	521	532	553	588	624
		BHP-MHP	1.3-5.5	1.3-5.5	1.5-5.5	1.6-5.5	2-5.5	2.4-5.5	3-5.5	3.7-5.5	4.5-7.5	5.1-7.5	5.8-7.5	6.1-7.5	8.9-7.5	8-7.5	9.4-11
250	ST 37	U/min	344	358	374	385	404	425	448	473	500	519	539	542	570	604	639
		BHP-MHP	1.6-5.5	1.6-5.5	1.8-5.5	2-5.5	2.3-5.5	2.8-5.5	3.4-5.5	4.2-7.5	5-7.5	5.6-7.5	6.3-7.5	6.7-7.5	7.4-7.5	8.7-11	10-11
300	ST 37	U/min	369	381	396	407	426	446	468	492	518	537	556	566	587	620	654
		BHP-MHP	1.8-5.5	1.9-5.5	2.1-5.5	2.3-5.5	2.7-5.5	3.3-5.5	3.9-7.5	4.7-7.5	5.5-7.5	6.2-7.5	6.9-7.5	7.3-7.5	8-7.5	9.3-11	10.7-11
350	ST 37	U/min	392	404	419	429	447	466	488	511	536	554	573	583	603	635	669
		BHP-MHP	2.1-5.5	2.2-5.5	2.5-5.5	2.7-5.5	3.1-5.5	3.7-7.5	4.4-7.5	5.1-7.5	6.1-7.5	6.7-7.5	7.5-7.5	7.8-7.5	8.6-11	9.9-11	11.4-11
400	ST 37	U/min	416	427	441	451	467	486	507	529	554	571	590	599	619	650	684
		BHP-MHP	2.4-5.5	2.6-5.5	2.8-5.5	3.1-5.5	3.5-5.5	4.1-7.5	4.8-7.5	5.7-7.5	6.6-7.5	7.3-7.5	8-7.5	8.4-7.5	9.2-11	10.6-11	12-11
450	ST 37	U/min	439	449	462	472	488	505	525	547	571	588	606	615	635	665	698
		BHP-MHP	2.7-5.5	2.9-5.5	3.2-5.5	3.5-5.5	3.9-5.5	4.6-7.5	5.3-7.5	6.0-7.5	7.1-7.5	7.8-7.5	8.6-11	9-11	9.9-11	11.2-11	12.7-11
500	ST 37	U/min	461	471	483	492	507	525	544	565	588	605	622	631	650	679	711
		BHP-MHP	3-5.5	3.2-5.5	3.5-5.5	3.8-5.5	4.4-5.5	5-7.5	5.8-7.5	6.7-7.5	7.7-7.5	8.4-11	9.2-11	9.6-11	10.5-11	11.9-11	13.4-11
550	ST 37	U/min	484	493	504	512	527	543	562	582	605	621	638	646	664	693	724
		BHP-MHP	3.3-5.5	3.5-5.5	3.9-5.5	4.2-5.5	4.8-5.5	5.5-7.5	6.3-7.5	7.2-7.5	8.2-11	9-11	9.8-11	10.2-11	11.1-11	12.5-11	14.1-11
600	ST 37	U/min	506	514	524	532	546	562	580	599	621	636	653	661	679	707	737
		BHP-MHP	3.6-5.5	3.9-5.5	4.3-5.5	4.6-5.5	5.2-5.5	5.9-7.5	6.8-7.5	7.7-7.5	8.8-11	9.5-11	10.4-11	10.8-11	11.7-11	13.2-11	14.8-11
650	ST 37	U/min	527	535	544	552	565	580	597	616	637	652	667	676	693	720	750
		BHP-MHP	3.9-5.5	4.2-5.5	4.7-5.5	5-5.5	5.6-5.5	6.4-7.5	7.3-7.5	8.2-11	9.3-11	10.1-11	11-11	11.4-11	12.4-11	13.9-11	15.5-11
700	ST 37	U/min	548	555	564	571	583	598	614	632	652	667	682	690	701	733	762
		BHP-MHP	4.2-5.5	4.6-5.5	5-5.5	5.4-5.5	6.1-5.5	6.9-7.5	7.7-11	8.8-11	9.9-11	10.7-11	11.6-11	12.1-11	11.8-11	14.5-11	16.2-11

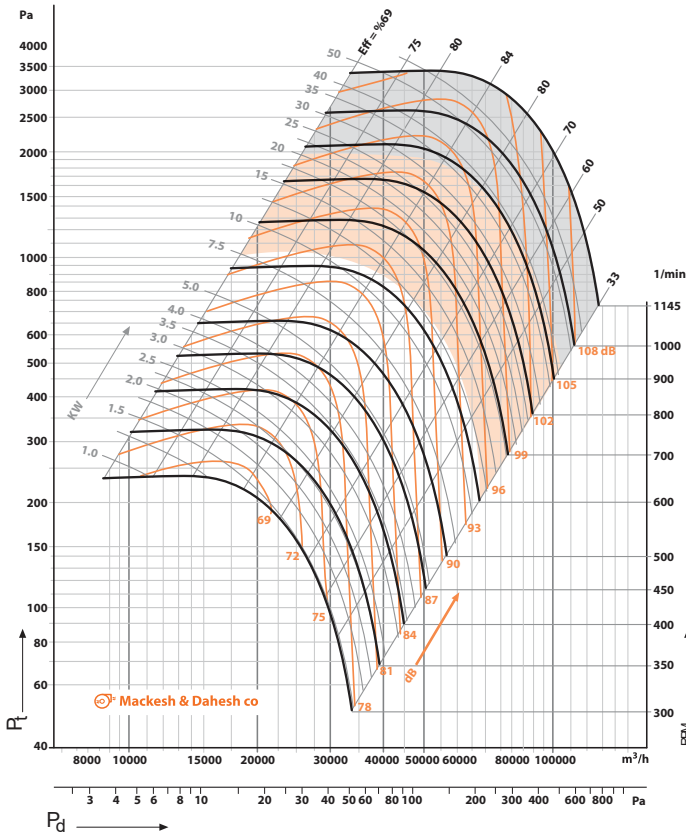
MD-TB 125

Standard Air Conditions :
 atm = 759.9mmHg
 $\rho = 1.2 \text{ kg/m}^3$
 RH = %65
 T = 20°C

BHP Does not include drive Loss
 eff% = efficiency
 dB = Sound Level
 P_t = Total pressure
 P_d = Dynamic Pressure

- All Types Suitable
- Only Use For Belt Drive
- Do Not Use In This Area

نکته: با توجه به استاندارد انتخاب فن جهت قرار گیری دستگاه در محدوده آسایش بازه دور پروانه برای مدل MD-TB 125 حداکثر 578 RPM میباشد.



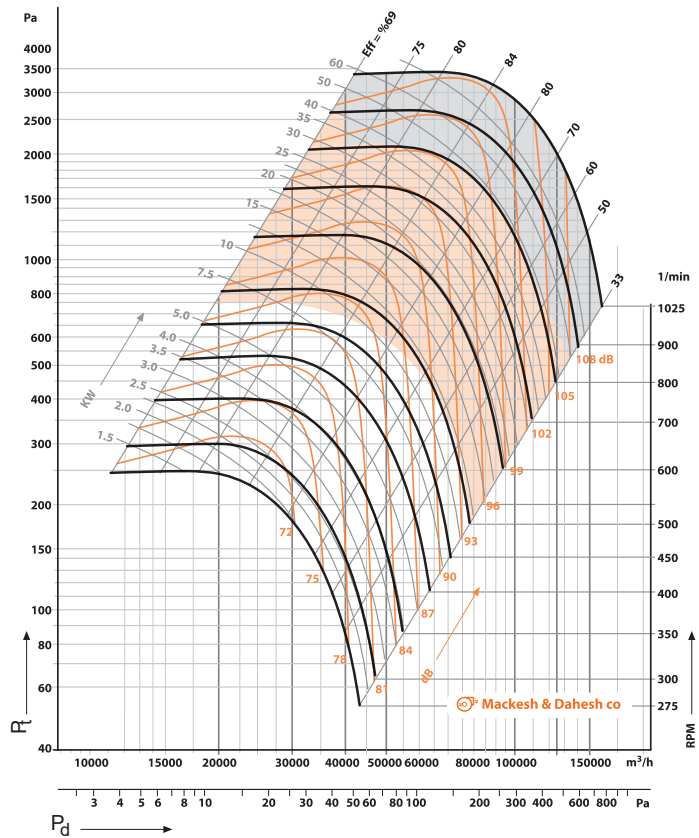
static pressure (Pa)	Impeller material	Fan speed (RPM)	Air flow (M³/hr)															
			BHP-MHP (KW)	9000	12000	15000	17000	20000	23000	26000	29000	32000	34000	36000	37000	39000	42000	45000
150	ST 37	U/min	295	310	327	340	360	383	407	434	462	482	503	514	536	571	608	
		BHP-MHP	1-5.5	1-5.5	1.1-5.5	1.3-5.5	1.6-5.5	2-5.5	2.5-5.5	3.2-5.5	4-7.5	4.6-7.5	5.2-7.5	5.5-7.5	8.4-7.5	7.4-7.5	8.7-11	
200	ST 37	U/min	320	334	351	363	382	404	428	454	481	501	521	532	553	588	624	
		BHP-MHP	1.3-5.5	1.3-5.5	1.5-5.5	1.6-5.5	2-5.5	2.4-5.5	3-5.5	3.7-5.5	4.5-7.5	5.1-7.5	5.8-7.5	6.1-7.5	8.9-7.5	8-7.5	9.4-11	
250	ST 37	U/min	344	358	374	385	404	425	448	473	500	519	539	542	570	604	639	
		BHP-MHP	1.6-5.5	1.6-5.5	1.8-5.5	2-5.5	2.3-5.5	2.8-5.5	3.4-5.5	4.2-7.5	5-7.5	5.6-7.5	6.3-7.5	6.7-7.5	7.4-7.5	8.7-11	10-11	
300	ST 37	U/min	369	381	396	407	426	446	468	492	518	537	556	566	587	620	654	
		BHP-MHP	1.8-5.5	1.9-5.5	2.1-5.5	2.3-5.5	2.7-5.5	3.3-5.5	3.9-7.5	4.7-7.5	5.5-7.5	6.2-7.5	6.9-7.5	7.3-7.5	8-7.5	9.3-11	10.7-11	
350	ST 37	U/min	392	404	419	429	447	466	488	511	536	554	573	583	603	635	669	
		BHP-MHP	2.1-5.5	2.2-5.5	2.5-5.5	2.7-5.5	3.1-5.5	3.7-7.5	4.4-7.5	5.1-7.5	6.1-7.5	6.7-7.5	7.5-7.5	7.8-7.5	8.6-11	9.9-11	11.4-11	
400	ST 37	U/min	416	427	441	451	467	486	507	529	554	571	590	599	619	650	684	
		BHP-MHP	2.4-5.5	2.6-5.5	2.8-5.5	3.1-5.5	3.5-5.5	4.1-7.5	4.8-	5.7-7.5	6.6-7.5	7.3-7.5	8-7.5	8.4-7.5	9.2-11	10.6-11	12-11	
450	ST 37	U/min	439	449	462	472	488	505	525	547	571	588	606	615	635	665	698	
		BHP-MHP	2.7-5.5	2.9-5.5	3.2-5.5	3.5-5.5	3.9-5.5	4.6-7.5	5.3-7.5	6.02-7.5	7.1-7.5	7.8-7.5	8.6-11	9-11	9.9-11	11.2-11	12.7-11	
500	ST 37	U/min	461	471	483	492	507	525	544	565	588	605	622	631	650	679	711	
		BHP-MHP	3-5.5	3.2-5.5	3.5-5.5	3.8-5.5	4.4-5.5	5-7.5	5.8-7.5	6.7-7.5	7.7-7.5	8.4-11	9.2-11	9.6-11	10.5-11	11.9-11	13.4-11	
550	ST 37	U/min	484	493	504	512	527	543	562	582	605	621	638	646	664	693	724	
		BHP-MHP	3.3-5.5	3.5-5.5	3.9-5.5	4.2-5.5	4.8-5.5	5.5-7.5	6.3-7.5	7.2-7.5	8.2-11	9-11	9.8-11	10.2-11	11.1-11	12.5-11	14.1-11	
600	ST 37	U/min	506	514	524	532	546	562	580	599	621	636	653	661	679	707	737	
		BHP-MHP	3.6-5.5	3.9-5.5	4.3-5.5	4.6-5.5	5.2-5.5	5.9-7.5	6.8-7.5	7.7-7.5	8.8-11	9.5-11	10.4-11	10.8-11	11.7-11	13.2-11	14.8-11	
650	ST 37	U/min	527	535	544	552	565	580	597	616	637	652	667	676	693	720	750	
		BHP-MHP	3.9-5.5	4.2-5.5	4.7-5.5	5-5.5	5.6-5.5	6.4-7.5	7.3-7.5	8.2-11	9.3-11	10.1-11	11-11	11.4-11	12.4-11	13.9-11	15.5-11	
700	ST 37	U/min	548	555	564	571	583	598	614	632	652	667	682	690	701	733	762	
		BHP-MHP	4.2-5.5	4.6-5.5	5-5.5	5.4-5.5	6.1-5.5	6.9-7.5	7.7-11	8.8-11	9.9-11	10.7-11	11.6-11	12.1-11	11.8-11	14.5-11	16.2-11	

MD-TB 140

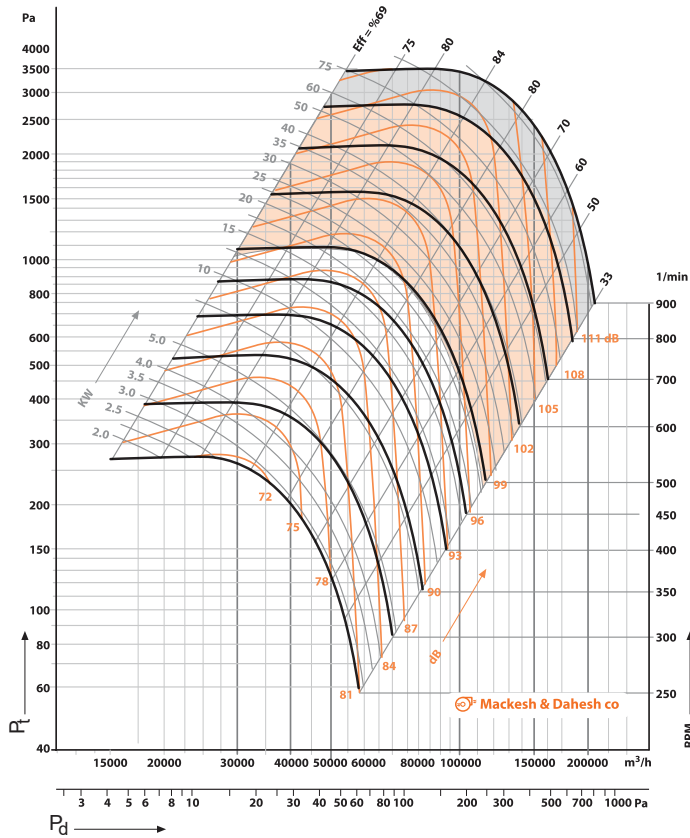
Standard Air Conditions :
 atm = 759.9mmHg
 $\rho = 1.2 \text{ kg/m}^3$
 RH = %65
 T = 20°C
 BHP Does not include drive Loss
 eff% = efficiency
 dB = Sound Level
 P_t = Total pressure
 P_d = Dynamic Pressure

- All Types Suitable
- Only Use For Belt Drive
- Do Not Use In This Area

نکته: با توجه به استاندارد انتخاب فن جهت قرار گیری دستگاه در محدوده آسایش بازه دور پروانه برای مدل MD-TB 140 حداکثر 510 RPM میباشد.



static pressure (Pa)	Impeller material	Fan speed (RPM)	Air flow (M³/hr)															
			BHP-MHP (KW)	9000	12000	15000	17000	20000	23000	26000	29000	32000	34000	36000	37000	39000	42000	45000
150	ST 37	U/min	295	310	327	340	360	383	407	434	462	482	503	514	536	571	608	
		BHP-MHP	1-5.5	1-5.5	1.1-5.5	1.3-5.5	1.6-5.5	2-5.5	2.5-5.5	3.2-5.5	4-7.5	4.6-7.5	5.2-7.5	5.5-7.5	8.4-7.5	7.4-7.5	8.7-11	
200	ST 37	U/min	320	334	351	363	382	404	428	454	481	501	521	532	553	588	624	
		BHP-MHP	1.3-5.5	1.3-5.5	1.5-5.5	1.6-5.5	2-5.5	2.4-5.5	3-5.5	3.7-5.5	4.5-7.5	5.1-7.5	5.8-7.5	6.1-7.5	8.9-7.5	8-7.5	9.4-11	
250	ST 37	U/min	344	358	374	385	404	425	448	473	500	519	539	542	570	604	639	
		BHP-MHP	1.6-5.5	1.6-5.5	1.8-5.5	2-5.5	2.3-5.5	2.8-5.5	3.4-5.5	4.2-7.5	5-7.5	5.6-7.5	6.3-7.5	6.7-7.5	7.4-7.5	8.7-11	10-11	
300	ST 37	U/min	369	381	396	407	426	446	468	492	518	537	556	566	587	620	654	
		BHP-MHP	1.8-5.5	1.9-5.5	2.1-5.5	2.3-5.5	2.7-5.5	3.3-5.5	3.9-7.5	4.7-7.5	5.5-7.5	6.2-7.5	6.9-7.5	7.3-7.5	8-7.5	9.3-11	10.7-11	
350	ST 37	U/min	392	404	419	429	447	466	488	511	536	554	573	583	603	635	669	
		BHP-MHP	2.1-5.5	2.2-5.5	2.5-5.5	2.7-5.5	3.1-5.5	3.7-7.5	4.4-7.5	5.1-7.5	6.1-7.5	6.7-7.5	7.5-7.5	7.8-7.5	8.6-11	9.9-11	11.4-11	
400	ST 37	U/min	416	427	441	451	467	486	507	529	554	571	590	599	619	650	684	
		BHP-MHP	2.4-5.5	2.6-5.5	2.8-5.5	3.1-5.5	3.5-5.5	4.1-7.5	4.8-7.5	5.7-7.5	6.6-7.5	7.3-7.5	8-7.5	8.4-7.5	9.2-11	10.6-11	12-11	
450	ST 37	U/min	439	449	462	472	488	505	525	547	571	588	606	615	635	665	698	
		BHP-MHP	2.7-5.5	2.9-5.5	3.2-5.5	3.5-5.5	3.9-5.5	4.6-7.5	5.3-7.5	6.0-7.5	7.1-7.5	7.8-7.5	8.6-11	9-11	9.9-11	11.2-11	12.7-11	
500	ST 37	U/min	461	471	483	492	507	525	544	565	588	605	622	631	650	679	711	
		BHP-MHP	3-5.5	3.2-5.5	3.5-5.5	3.8-5.5	4.4-5.5	5-7.5	5.8-7.5	6.7-7.5	7.7-7.5	8.4-11	9.2-11	9.6-11	10.5-11	11.9-11	13.4-11	
550	ST 37	U/min	484	493	504	512	527	543	562	582	605	621	638	646	664	693	724	
		BHP-MHP	3.3-5.5	3.5-5.5	3.9-5.5	4.2-5.5	4.8-5.5	5.5-7.5	6.3-7.5	7.2-7.5	8.2-11	9-11	9.8-11	10.2-11	11.1-11	12.5-11	14.1-11	
600	ST 37	U/min	506	514	524	532	546	562	580	599	621	636	653	661	679	707	737	
		BHP-MHP	3.6-5.5	3.9-5.5	4.3-5.5	4.6-5.5	5.2-5.5	5.9-7.5	6.8-7.5	7.7-7.5	8.8-11	9.5-11	10.4-11	10.8-11	11.7-11	13.2-11	14.8-11	
650	ST 37	U/min	527	535	544	552	565	580	597	616	637	652	667	676	693	720	750	
		BHP-MHP	3.9-5.5	4.2-5.5	4.7-5.5	5-5.5	5.6-5.5	6.4-7.5	7.3-7.5	8.2-11	9.3-11	10.1-11	11-11	11.4-11	12.4-11	13.9-11	15.5-11	
700	ST 37	U/min	548	555	564	571	583	598	614	632	652	667	682	690	701	733	762	
		BHP-MHP	4.2-5.5	4.6-5.5	5-5.5	5.4-5.5	6.1-5.5	6.9-7.5	7.7-11	8.8-11	9.9-11	10.7-11	11.6-11	12.1-11	11.8-11	14.5-11	16.2-11	



MD-TB 160

Standard Air Conditions :

atm = 759.9mmHg

$\rho = 1.2 \text{ kg/m}^3$

RH = %65

T = 20°C

BHP Does not include drive Loss

eff% = efficiency

dB = Sound Level

P_t = Total pressure

P_d = Dynamic Pressure

- All Types Suitable
- Only Use For Belt Drive
- Do Not Use In This Area

نکته: با توجه به استاندارد انتخاب فن جهت قرار گیری دستگاه در محدوده آسایش بازه دور پروانه برای مدل MD-TB 160 حداکثر 458 RPM میباشد.

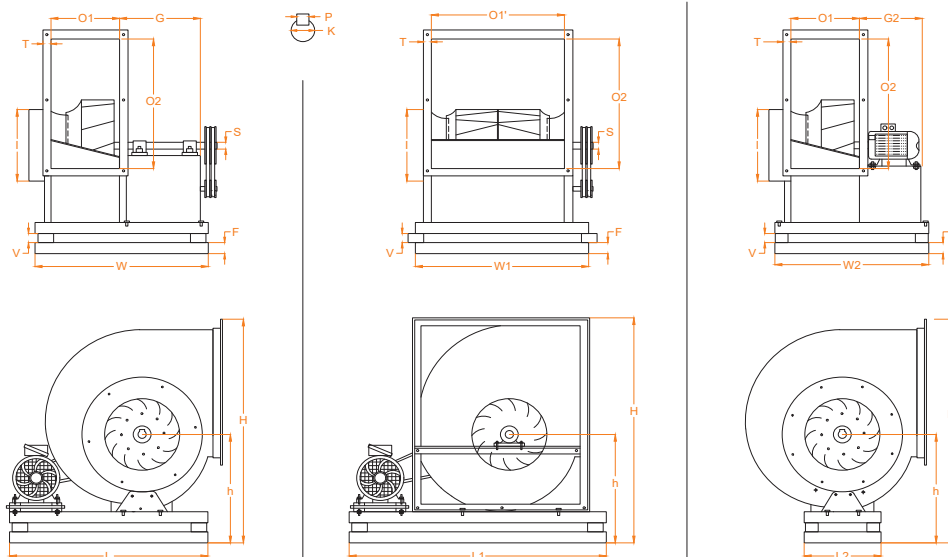
static pressure (Pa)	Impeller material	Fan speed (RPM)	BHP-MHP (KW)	Air flow (M ³ /hr)															
				9000	12000	15000	17000	20000	23000	26000	29000	32000	34000	36000	37000	39000	42000	45000	
150	ST 37	U/min	295	310	327	340	360	383	407	434	462	482	503	514	536	571	608		
		BHP-MHP	1.5-5.5	1.5-5.5	1.1-5.5	1.3-5.5	1.6-5.5	2.5-5.5	2.5-5.5	3.2-5.5	4-7.5	4.6-7.5	5.2-7.5	5.5-7.5	8.4-7.5	7.4-7.5	8.7-11		
200	ST 37	U/min	320	334	351	363	382	404	428	454	481	501	521	532	553	588	624		
		BHP-MHP	1.3-5.5	1.3-5.5	1.5-5.5	1.6-5.5	2-5.5	2.4-5.5	3-5.5	3.7-5.5	4.5-7.5	5.1-7.5	5.8-7.5	6.1-7.5	8.9-7.5	8-7.5	9.4-11		
250	ST 37	U/min	344	358	374	385	404	425	448	473	500	519	539	542	570	604	639		
		BHP-MHP	1.6-5.5	1.6-5.5	1.8-5.5	2-5.5	2.3-5.5	2.8-5.5	3.4-5.5	4.2-7.5	5-7.5	5.6-7.5	6.3-7.5	6.7-7.5	7.4-7.5	8.7-11	10-11		
300	ST 37	U/min	369	381	396	407	426	446	468	492	518	537	556	566	587	620	654		
		BHP-MHP	1.8-5.5	1.9-5.5	2.1-5.5	2.3-5.5	2.7-5.5	3.3-5.5	3.9-7.5	4.7-7.5	5.5-7.5	6.2-7.5	6.9-7.5	7.3-7.5	8-7.5	9.3-11	10.7-11		
350	ST 37	U/min	392	404	419	429	447	466	488	511	536	554	573	583	603	635	669		
		BHP-MHP	2.1-5.5	2.2-5.5	2.5-5.5	2.7-5.5	3.1-5.5	3.7-7.5	4.4-7.5	5.1-7.5	6.1-7.5	6.7-7.5	7.5-7.5	7.8-7.5	8.6-11	9.9-11	11.4-11		
400	ST 37	U/min	416	427	441	451	467	486	507	529	554	571	590	599	619	650	684		
		BHP-MHP	2.4-5.5	2.6-5.5	2.8-5.5	3.1-5.5	3.5-5.5	4.1-7.5	4.8-	5.7-7.5	6.6-7.5	7.3-7.5	8-7.5	8.4-7.5	9.2-11	10.6-11	12-11		
450	ST 37	U/min	439	449	462	472	488	505	525	547	571	588	606	615	635	665	698		
		BHP-MHP	2.7-5.5	2.9-5.5	3.2-5.5	3.5-5.5	3.9-5.5	4.6-7.5	5.3-7.5	6.02-7.5	7.1-7.5	7.8-7.5	8.6-11	9-11	9.9-11	11.2-11	12.7-11		
500	ST 37	U/min	461	471	483	492	507	525	544	565	588	605	622	631	650	679	711		
		BHP-MHP	3-5.5	3.2-5.5	3.5-5.5	3.8-5.5	4.4-5.5	5-7.5	5.8-7.5	6.7-7.5	7.7-7.5	8.4-11	9.2-11	9.6-11	10.5-11	11.9-11	13.4-11		
550	ST 37	U/min	484	493	504	512	527	543	562	582	605	621	638	646	664	693	724		
		BHP-MHP	3.3-5.5	3.5-5.5	3.9-5.5	4.2-5.5	4.8-5.5	5.5-7.5	6.3-7.5	7.2-7.5	8.2-11	9-11	9.8-11	10.2-11	11.1-11	12.5-11	14.1-11		
600	ST 37	U/min	506	514	524	532	546	562	580	599	621	636	653	661	679	707	737		
		BHP-MHP	3.6-5.5	3.9-5.5	4.3-5.5	4.6-5.5	5.2-5.5	5.9-7.5	6.8-7.5	7.7-7.5	8.8-11	9.5-11	10.4-11	10.8-11	11.7-11	13.2-11	14.8-11		
650	ST 37	U/min	527	535	544	552	565	580	597	616	637	652	667	676	693	720	750		
		BHP-MHP	3.9-5.5	4.2-5.5	4.7-5.5	5-5.5	5.6-5.5	6.4-7.5	7.3-7.5	8.2-11	9.3-11	10.1-11	11-11	11.4-11	12.4-11	13.9-11	15.5-11		
700	ST 37	U/min	548	555	564	571	583	598	614	632	652	667	682	690	701	733	762		
		BHP-MHP	4.2-5.5	4.6-5.5	5-5.5	5.4-5.5	6.1-5.5	6.9-7.5	7.7-11	8.8-11	9.9-11	10.7-11	11.6-11	12.1-11	11.8-11	14.5-11	16.2-11		

Centrifugal Backward Fan Dimension (TB)

ابعاد فن سانتریفوژ بکوارد

Parameter	Model	TB22	TB25	TB28	TB31	TB35	TB40	TB45	TB50	TB56	TB63	TB71	TB80	TB90	TB100	TB112	TB125	TB140	TB160
	Dimension (cm)																		
I		20	20	24	27	29	33	39	40	49	49	55	62	72	76	84	92	108	120
O1		14	16	18	20	23	24	27	32	36	40	45	51	57	64	72	80	90	100
O2		28	32	36	40	45	50	57	64	71	80	89	100	111	126	113	126	142	159
O1'		32	35	40	44	49	55	61	68	76	84	94	105	118	131	-	-	-	-
L		50	55	60	65	70	80	85	90	100	110	120	135	145	160	235	245	-	-
L1		60	65	70	74	80	90	100	105	120	135	150	160	195	210	-	-	-	-
		63	67	74	79	84	95	105	112	132	145	160	175	200	220	-	-	-	-
L2		26	26	26	26	28	28	30	36	36	41	41	46	49	53	-	-	-	-
W		39	41	43	47	52	55	58	65	71	77	85	95	105	115	126	135	150	165
W1		38	41	46	50	55	63	69	76	84	92	102	115	128	141	-	-	-	-
W2 (RPM = 900)		42	44	46	48	51	57	60	70	76	90	95	107	115	125	-	-	-	-
W2 (RPM = 1400)		41	43	45	47	52	53	61	72	76	82	96	108	116	127	-	-	-	-
H	Front-side Discharge	60	65	70	77	84	93	107	116	127	140	154	167	193	208	250	276	306	342
	Up-side Discharge	54	58	62	67	73	83	93	102	111	122	134	144	168	179	219	242	268	300
h	Front-side Discharge	32	34	36	39	42	46	54	57	62	67	73	78	92	98	118	129	141	155
	Up-side Discharge	35	38	40	43	47	52	60	65	70	76	83	89	105	113	135	148	163	180
G		22	22	22	24	26	28	28	30	32	34	36	40	44	47	50	50	55	60
G2 (RPM = 900)		25	25	25	25	25	29	29	35	37	46	46	53	53	56	-	-	-	-
G2 (RPM = 1400)		24	24	24	24	26	26	31	31	37	39	49	55	55	59	-	-	-	-
T		3	3	3	3	3	4	4	4	4	4	4	5	5	5	5	5	5	5
N		3	3	3	3	3	3	3	3	3	3	3	3	4.5	4.5	4	5	5	5
V		3	3	3	3	3	4	4	4	4	4	4	4	6	6	7	7	7	7
F		4	4	4	4	4	4	6	6	6	6	6	6	8	8	10	10	10	10
S		2	2	2	2	2.5	2.5	3	3	3.5	3.5	4	4	4.5	4.5	5	6	7	7
K		1.9	1.9	1.9	1.9	2.4	2.4	2.8	2.8	3.2	3.2	3.8	3.8	4.2	4.2	4.8	5.5	6.5	6.5
P		0.8	0.8	0.8	0.8	0.8	0.8	0.8	0.8	1	1	1	1	1.2	1.2	1.4	1.6	1.8	1.8
Bearing	UCP	204	204	204	204	205	205	206	206	207	207	208	208	209	209	210	211	212	212
	SN	-	-	-	-	-	-	-	-	508	508	509	509	510	510	511	513	516	516
Approximate Weight (kg)	Direct	32	35	38	42	50	70	95	115	145	190	230	330	430	450	-	-	-	-
	Belt - Single	35	38	42	50	60	85	110	130	150	190	245	320	435	530	870	1040	-	-
	Belt - Double	45	50	60	67	80	115	140	160	195	250	310	450	605	700	-	-	-	-

■ Tolerance ±1 cm



■ در صورت هرگونه تغییر ابعاد معیار اصلی کاتالوگ موجود در سایت رسمی شرکت می باشد.